

Objectifs : Identifier les éléments d'occupation du sol et de fonctionnement du territoire qui feront potentiellement l'objet d'une réglementation.
Fournir les principaux éléments pour estimer la vulnérabilité des personnes.

La caractérisation des enjeux

La caractérisation des enjeux s'établit selon *trois niveaux d'analyse* :

1 - Les informations de base indispensables :

☐ La qualification des constructions existantes : définir les espaces bâtis et non bâtis, définir leur vocation

- ↔ l'habitat, les activités, les équipements...
- ↔ les établissements recevant du public.

☐ La qualification des usages des autres espaces ouverts publics et assimilés

- ↔ Stationnement

☐ La caractérisation des principales infrastructures et leurs usages ainsi que les principaux ouvrages d'intérêt général

- ↔ RD 31 route classée à grande circulation
- ↔ GR3 chemin de grande randonnée

2 - Les informations complémentaires pour l'élaboration de la stratégie :

☐ L'estimation des populations résidentes au sein du périmètre d'étude susceptibles d'être concernées par un accident technologique

☐ L'estimation des emplois publics et privés au sein du périmètre d'étude susceptibles d'être concernés par un accident technologique

3 - Les informations connexes pour une connaissance générale du territoire :

☐ L'historique de l'urbanisation

☐ Les projets de développement de la commune

☐ Les politiques publiques sur le territoire d'étude

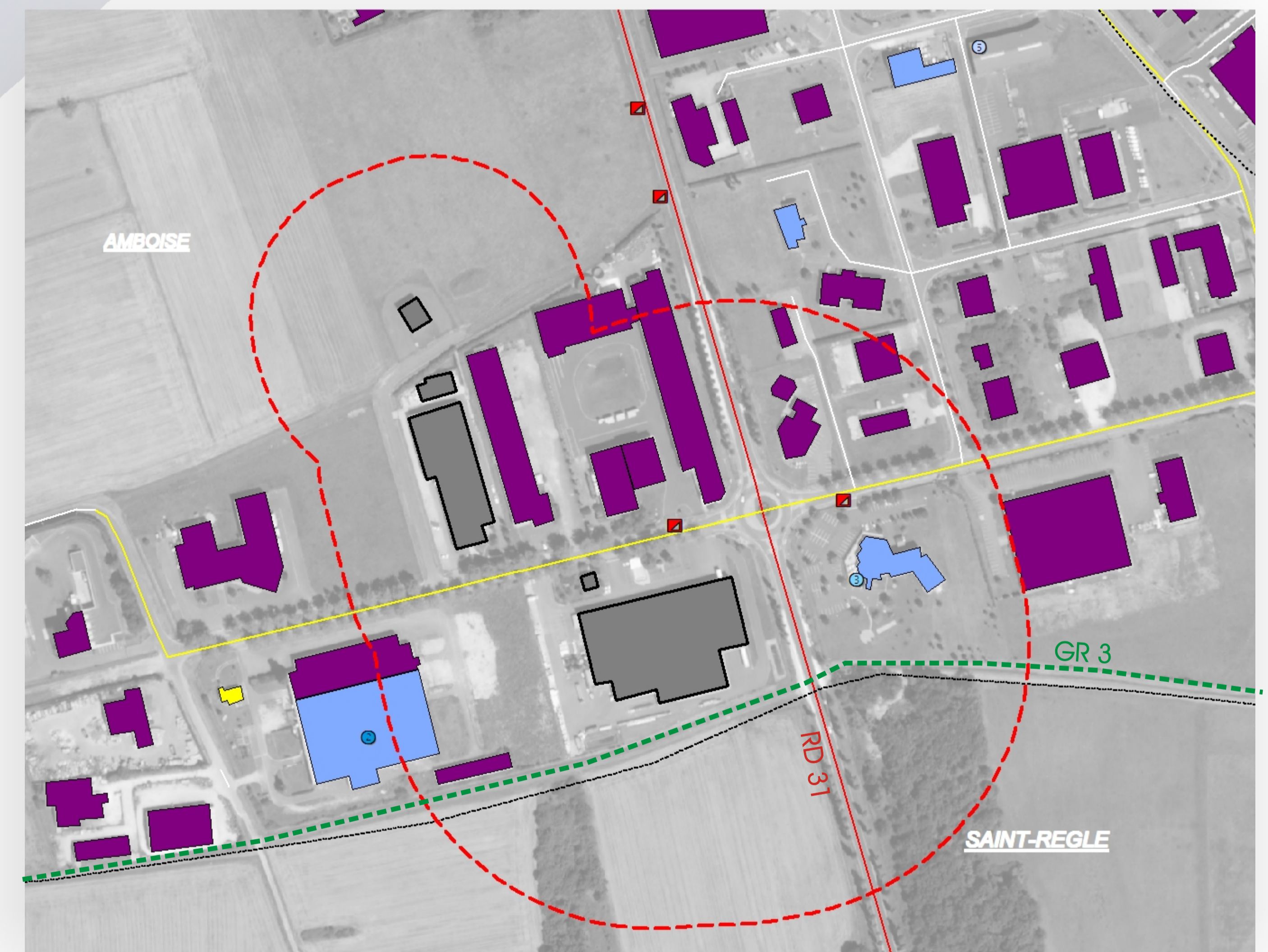
☐ Les enjeux environnementaux et patrimoniaux

☐ Le Plan Particulier d'Intervention (PPI)

☐ Le Plan communal de sauvegarde (PCS)

☐ Le contexte socio-économique

La cartographie des enjeux



Typologie du bâti

- Activités (industrielles, artisanales, agricoles)
- Equipement (public ou commercial)
- Habitat

Etablissement recevant du public

- ② ERP de catégorie 2 (hors ERP sensibles)
- ③ ERP de catégorie 3 (hors ERP sensibles)
- ⑤ ERP de catégorie 5 (hors ERP sensibles)

Infrastructures de transports

- RD 31 classée à grande circulation
- Autres voies structurantes
- GR 3 chemin de randonnées
- Stationnement-minute

Éléments de repérage

- Entreprise source
- Limites communales
- Périmètre d'étude