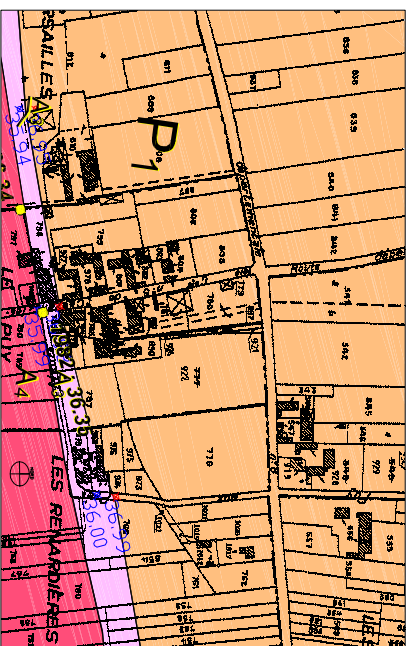


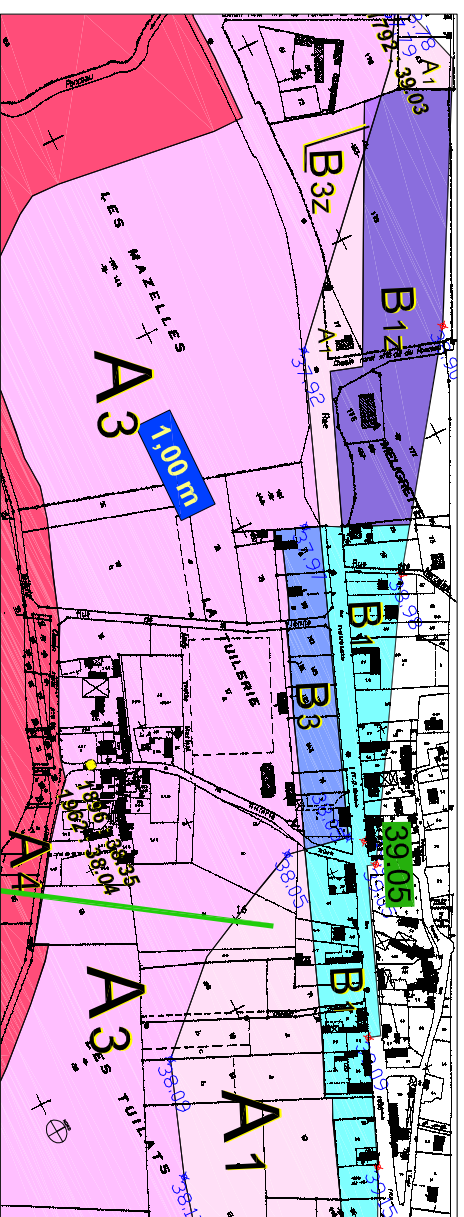
Cravant-les-Coteaux extrait 1 / 2 500



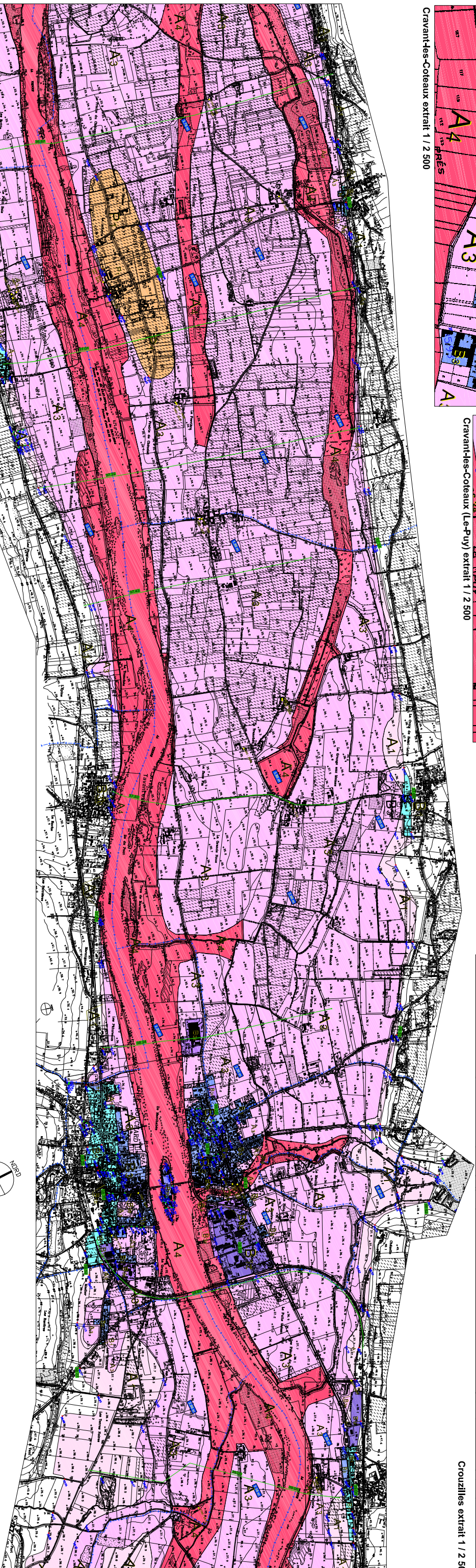
Cravant-les-Coteaux (Le-Puy) extrait 1 / 2 500



Tavant 1 / 2 500



Crouzilles extrait 1 / 2 500



Zones A d'expansion des crues, Inconstructibles sauf exceptions.

- A1 oiea table
- A3 oiea fort
- A4 oiea très fort

Zones B Inondables urbanisés, constructibles sous conditions.

- B1 oiea faible
- B1b oiea faible dans les zones d'urbanisation dense
- B1Z oiea faible dans les zones d'urbanisation à dominante d'activités ou de services
- B3 oiea fort
- B3b oiea fort dans les zones d'urbanisation dense
- B3Z oiea fort dans les zones d'urbanisation à dominante d'activités ou de services

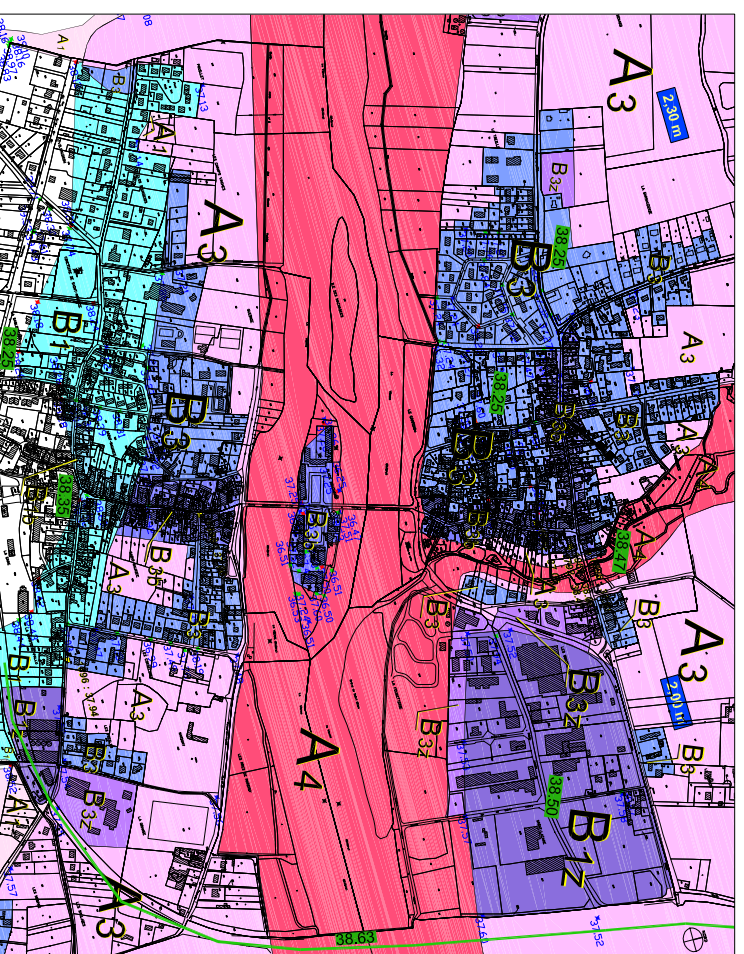
Zones P, non inondables par la crue de référence

- P1 Cravant-les-Coteaux (Le Puy, zone isolée en cas de crue)

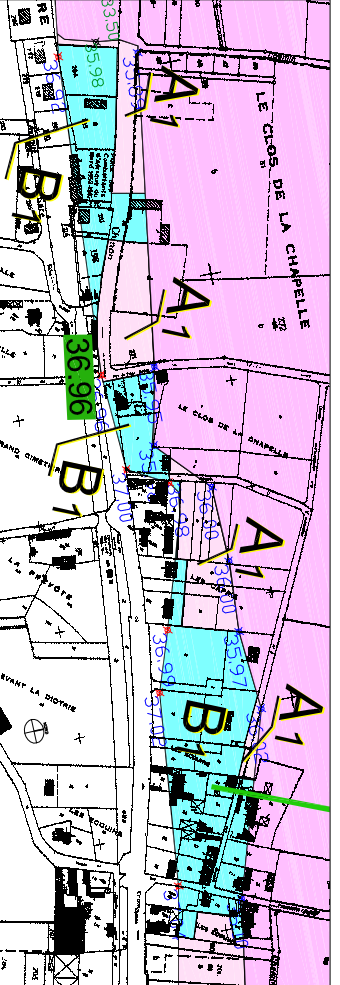
- 1/25 Altitude NGF du repère de crue
- 2/25 Altitude NGF du repère de crue

Hauteur de submersion

- PHC - Cote des Plus Hautes Eaux Connues
- Altitudes "normales" (NGF - IGN 69)



L'île-Bouchard extrait 1 / 5 000



Sazilly - le Bourg extrait 1 / 2 500



Sazilly L'Eglise extrait 1 / 2 500

Préfecture d'Indre et Loire

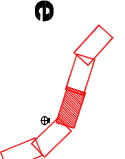


Direction
Départementale
des Territoires
et des Risques
Géographiques
Habitat

Echelle 1/10 000

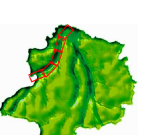
Plan de prévention des risques naturels prévisibles d'inondation

Val de Vienne



Document graphique 3

Vu pour être annexé à l'Arrêté Préfectoral du 03 Mars 2012 Pour le Préfet et par Le Chef de Bureau, Eric DUDOGNON



Mars 2012