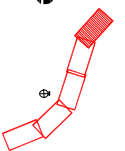


# Plan de prévention des risques naturels prévisibles d'inondation

## Val de Vienne



### Document graphique 1

Vu pour être annexé à l'arrêté préfectoral du 09 Mars 2012 Pour le Préfet et par délégation, Le Chef de Bureau, Eric DUROCHELON



Mars 2012

Zones A d'expansion des crues, inconstructibles sauf exceptions.

- A1 aléa faible
- A3 aléa fort
- A4 aléa très fort

Zones B inondables urbanisées, constructibles sous conditions.

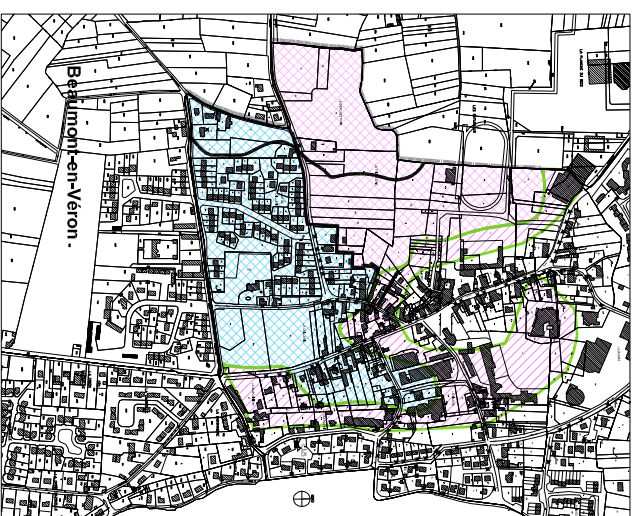
- B1 aléa faible
- B1b aléa faible dans les zones d'urbanisation dense
- B1z aléa faible dans les zones d'urbanisation à dominante d'activités ou de services
- B3 aléa fort
- B3b aléa fort dans les zones d'urbanisation dense
- B3z aléa fort dans les zones d'urbanisation à dominante d'activités ou de services

- 2 Date du repère de crue
- 185 Altitude NGF du repère de crue

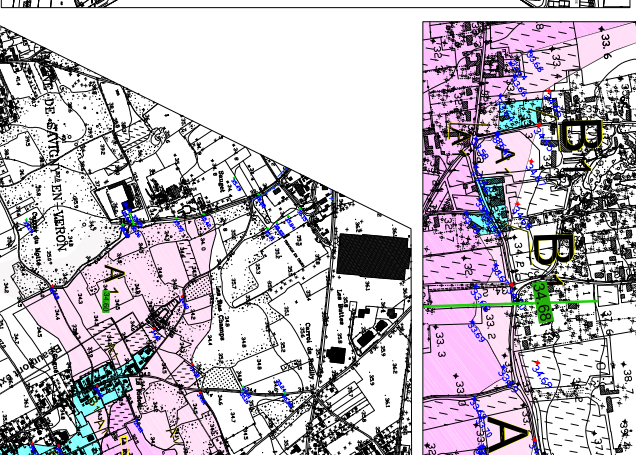
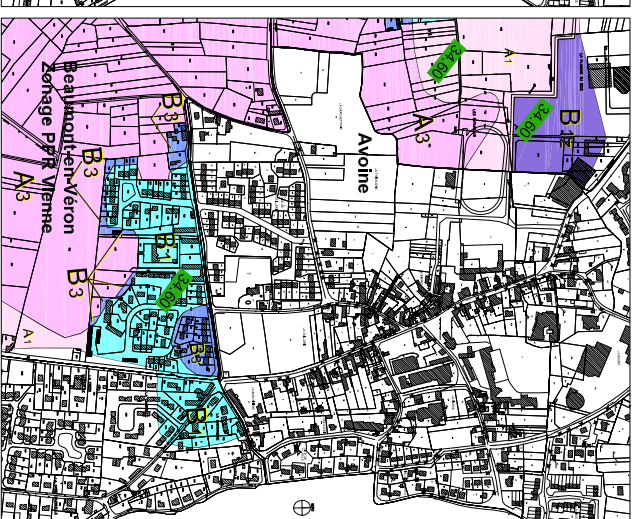


Hauteur de submersion

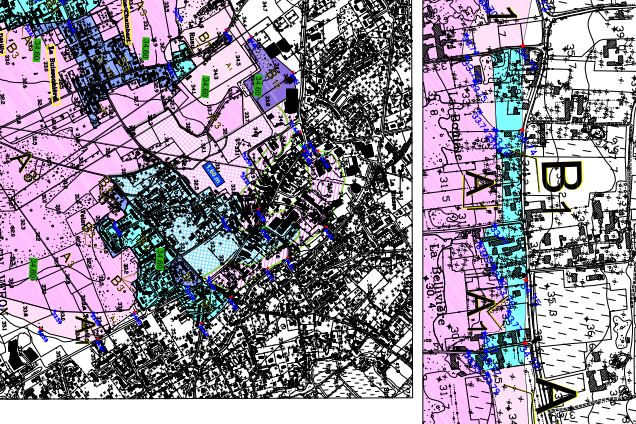
PHEC - Cote des Plus Hautes Eaux Connues  
Altitudes normales (NGF - IGN 69)



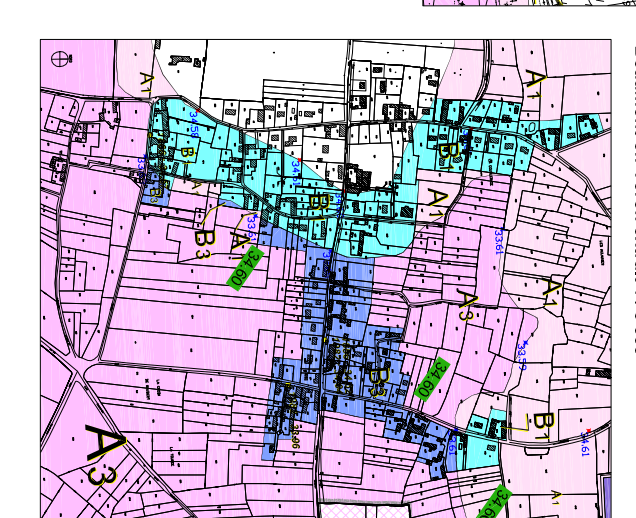
Avoine - Beaumont-en-Véron extrait 1 / 5 000



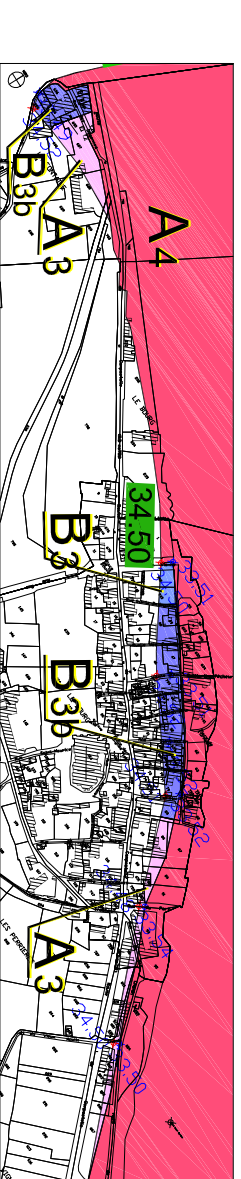
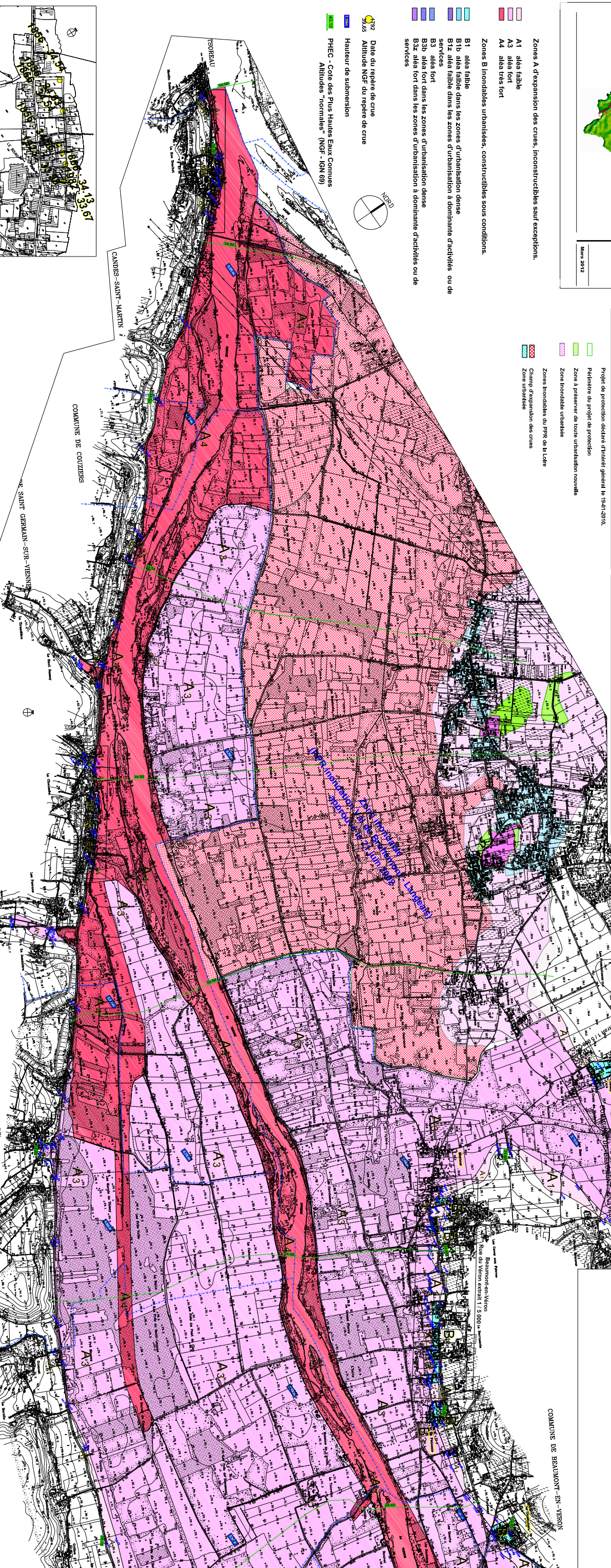
Beaumont-en-Véron - Rue du Véron extrait 1 / 5 000



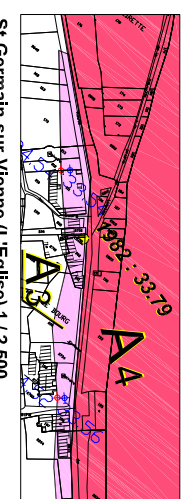
Beaumont-en-Véron extrait 1 / 5 000



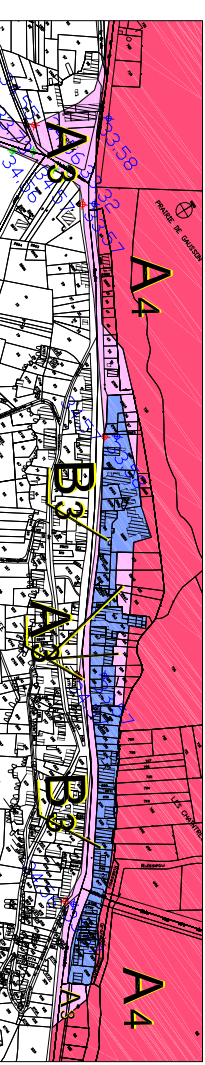
Beaumont-en-Véron extrait 1 / 5 000



Candès-Saint-Martin extrait 1 / 2 500



St-Germain-sur-Vienne (L'Eglise) 1 / 2 500



St-Germain-sur-Vienne (La Chaussée) 1 / 2 500