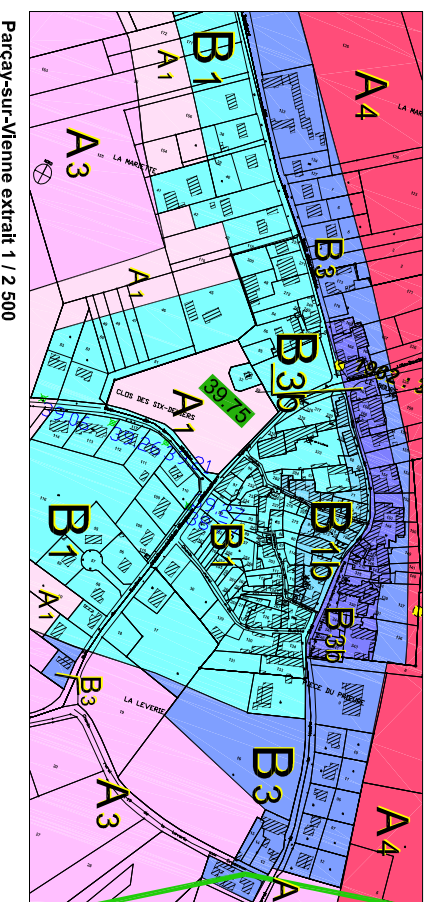
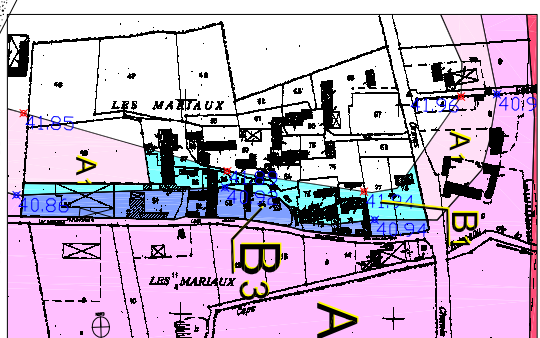


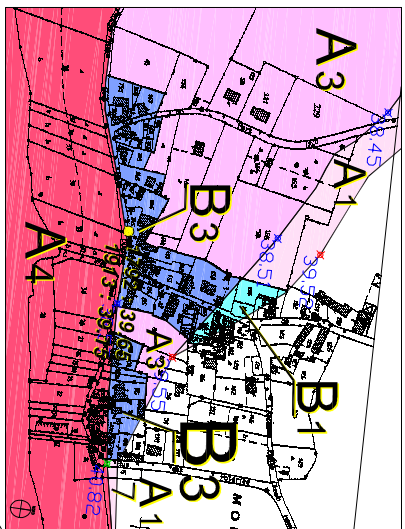
Pouzay extrait 1 / 2 500



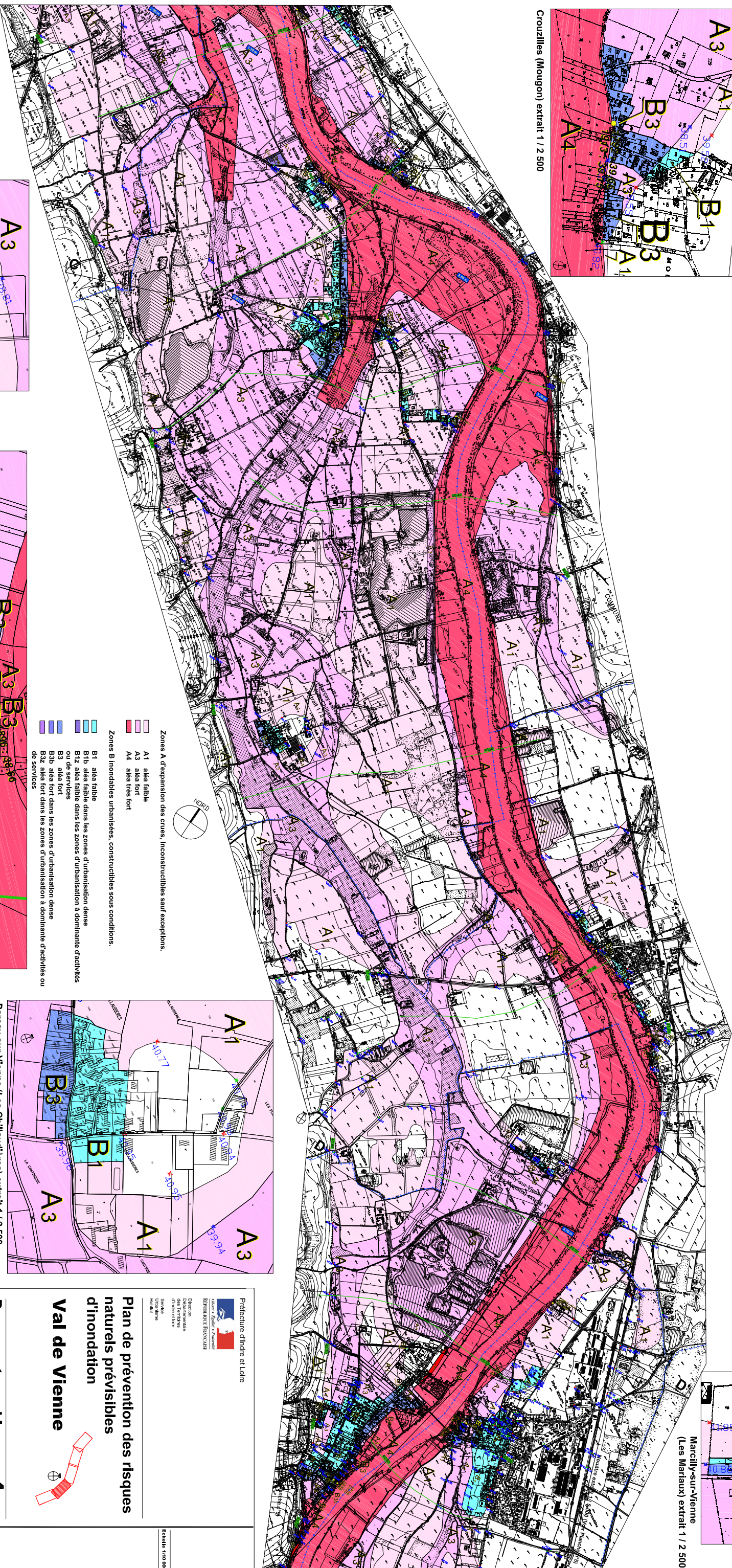
Parçay-sur-Vienne extrait 1 / 2 500



Marçilly-sur-Vienne (Les Mariaux) extrait 1 / 2 500



Crozailles (Mougon) extrait 1 / 2 500

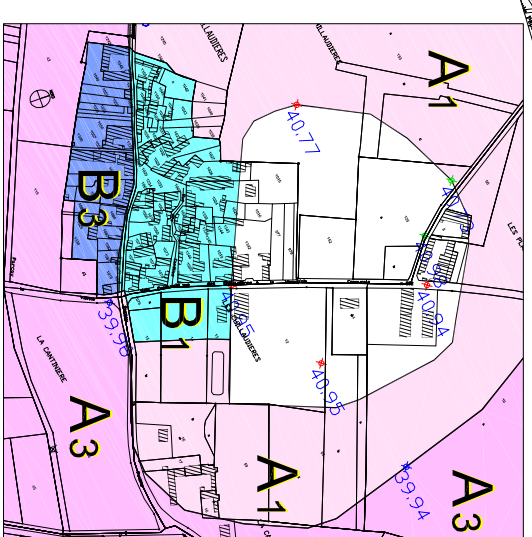


Zones A d'expansion des crues, inconstructibles sauf exceptions.

- A1 aléa faible
- A3 aléa fort
- A4 aléa très fort

Zones B inondables urbanisées, constructibles sous conditions.

- B1 aléa faible
- B1b aléa faible dans les zones d'urbanisation dense
- B1z aléa faible dans les zones d'urbanisation à dominante d'activités ou de services
- B3 aléa fort
- B3b aléa fort dans les zones d'urbanisation dense
- B3z aléa fort dans les zones d'urbanisation à dominante d'activités ou de services



Parçay-sur-Vienne (Les Chillaudères) extrait 1 / 2 500

Zones P non inondables par la crue de référence

- Pz Zone de préséction (Antony-Le-Tillac, Marçilly-sur-Vienne)

- 1792 Date du repère de crue
- 3665 Altitude NGF du repère de crue
- Hauteur de submersion
- PHEC - Côte des Plus Hautes Eaux Communes
- Altitudes "normales" (NGF - IGN 69)

Préfecture d'Ivoire et Loire

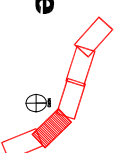


Direction
Départementale
des Territoires
d'Études et de
Services
Urbanisme

Echelle 1/10 000

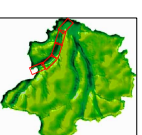
Plan de prévention des risques
naturels prévisibles
d'inondation

Val de Vienne

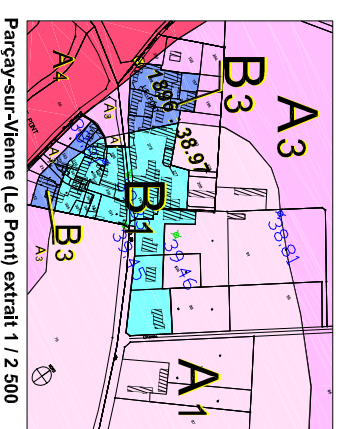


Document graphique 4

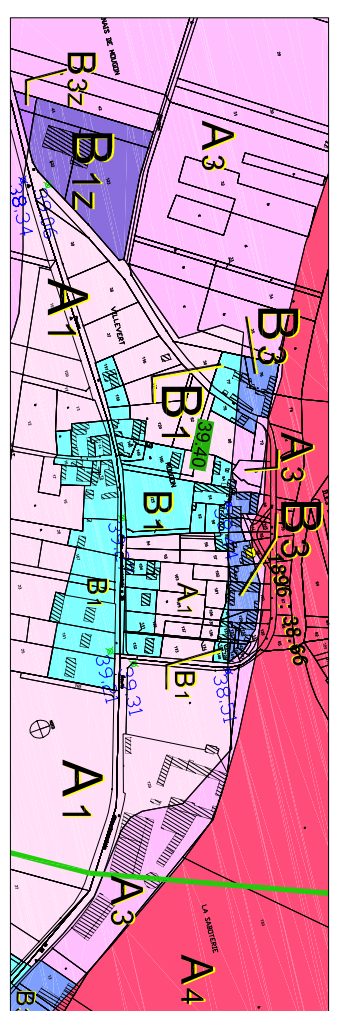
Vu pour être annexé
à l'Arrêté Préfectoral du
09 Mars 2012
Pour le Préfet et par
Le Chef de Bureau,
ERIC BUDOIGNON



Mars 2012



Parçay-sur-Vienne (Le Pont) extrait 1 / 2 500



Parçay-sur-Vienne (Mougon) extrait 1 / 2 500