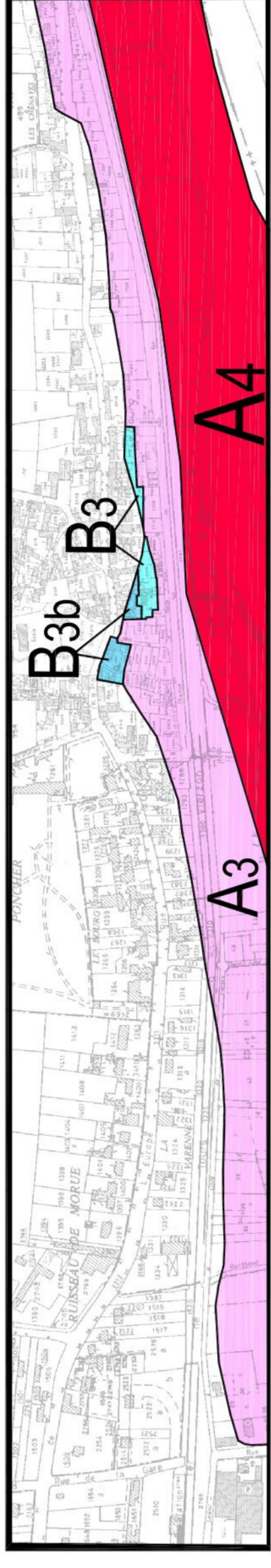
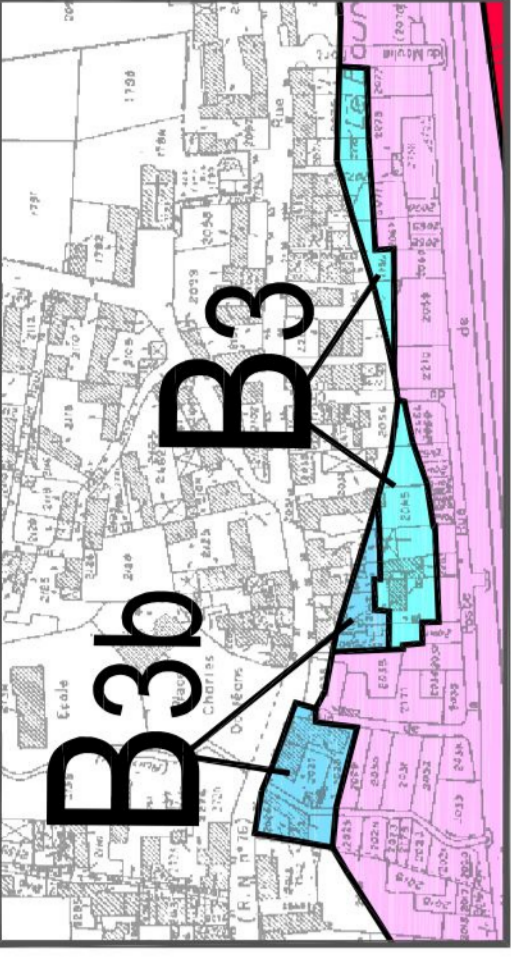
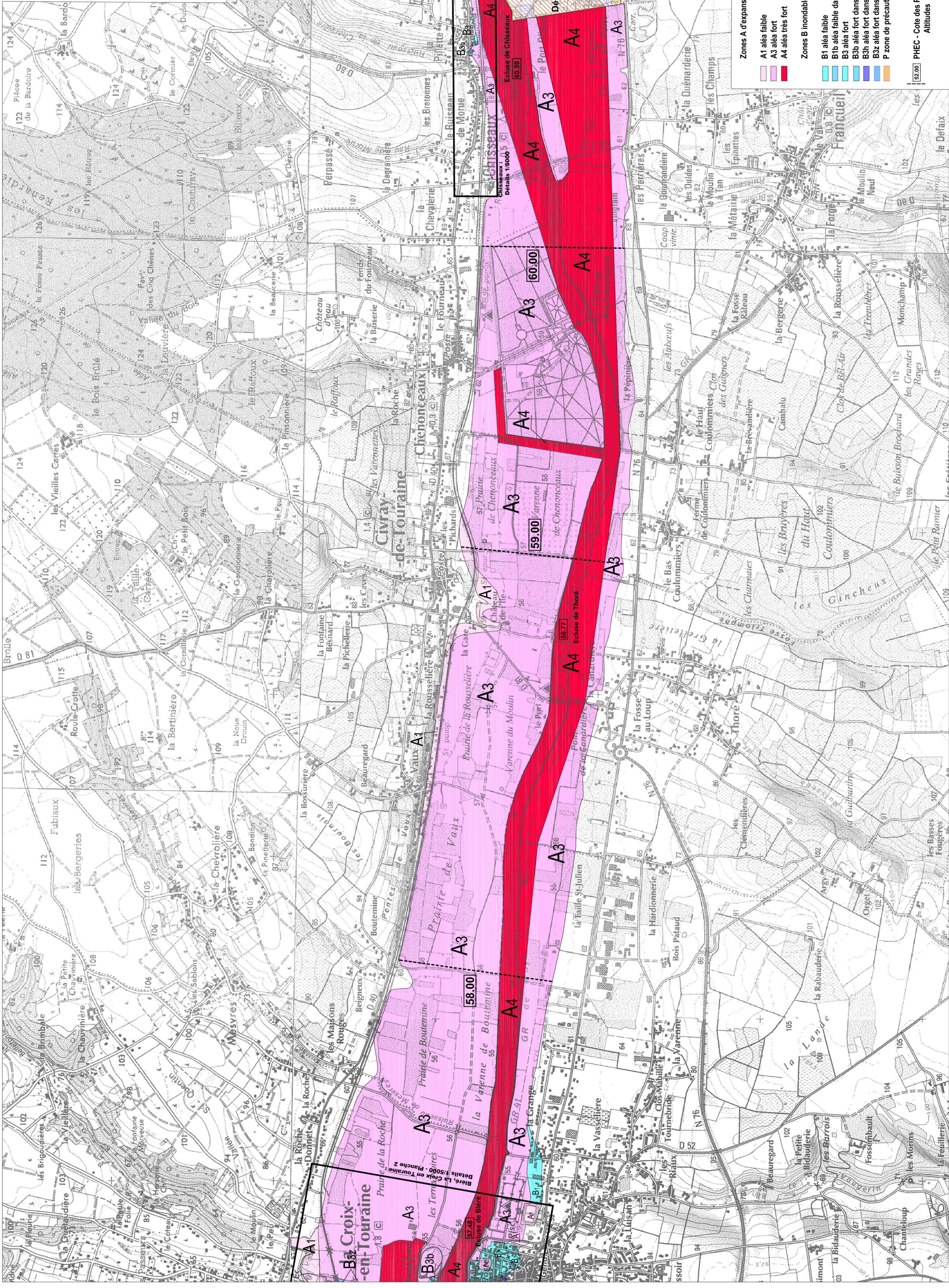


Chisseaux : Détails 1/2500

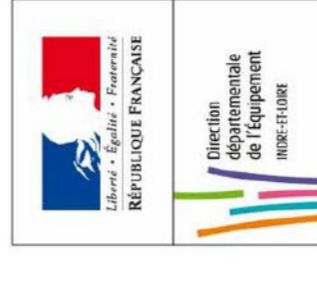


Chisseaux : Détails 1/5000



- Zones A d'expansion des crues, inconstructibles sauf exceptions.**
- A1 aléa faible
  - A3 aléa fort
  - A4 aléa très fort
- Zones B inondables urbanisées, constructibles sous conditions.**
- B1 aléa faible
  - B1b aléa faible dans les zones d'urbanisation dense
  - B3 aléa fort
  - B3b aléa fort dans les zones d'urbanisation dense
  - B3h aléa fort dans une zone d'urbanisation particulièrement vulnérable
  - Bz aléa fort dans les zones d'urbanisation à dominante d'activités
  - P zone de précaution
- PHEC - Cote des Plus Hautes Eaux Communes (référence : crue de juin 1856)**
- Altitudes "normales" (NGF - IGN 69)**
- 52.00

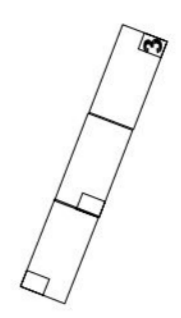
Préfecture d'Indre et Loire



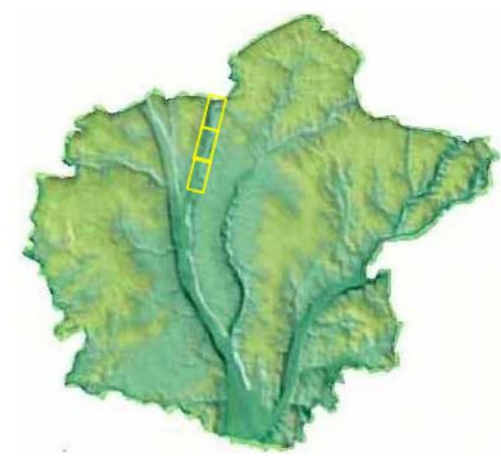
Echelle 1/10 000

# Plan de prévention des risques naturels prévisibles d'inondation

## Val du Cher



### Document graphique 3



Février 2009