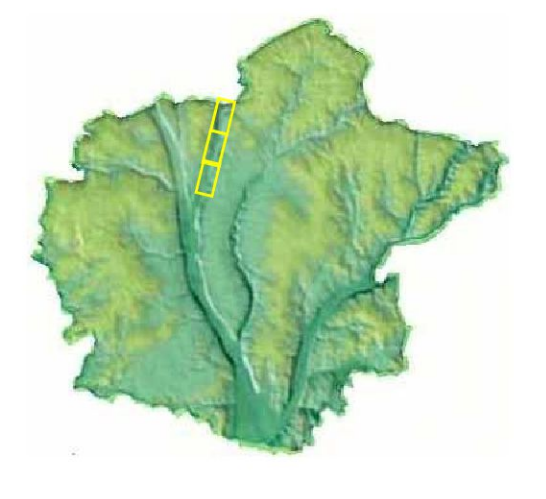


Plan de prévention des risques naturels prévisibles d'inondation

Val du Cher

Document graphique 2



- Zones A d'expansion des crues, inconstructibles sauf exceptions.
- A1 aléa faible
 - A3 aléa fort
 - A4 aléa très fort
- Zones B inondables urbanisées, constructibles sous conditions.
- B1 aléa faible
 - B1b aléa faible dans les zones d'urbanisation dense
 - B3 aléa fort
 - B3b aléa fort dans les zones d'urbanisation dense
 - B3h aléa fort dans une zone d'urbanisation particulièrement vulnérable à Biéré
 - B3z aléa fort dans les zones d'urbanisation à dominante d'activités
 - P zone de précaution
- Limite estimée de la crue de 1709 (57,70 m NGF)
 [52.00] PHEC - Cote des Plus Hautes Eaux Connues (référence : crue de juin 1856)
 Altitudes "normales" (NGF - IGN 69)