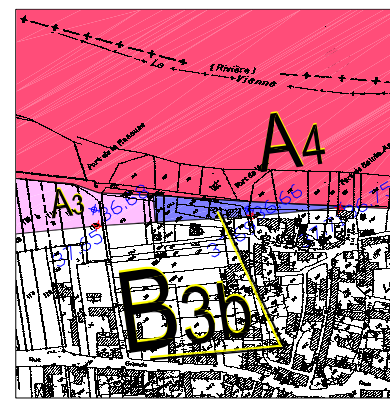


Cravant-les-Coteaux extrait 1 / 2 500



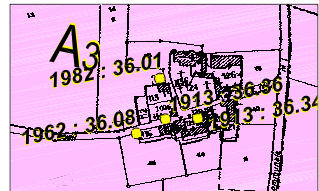
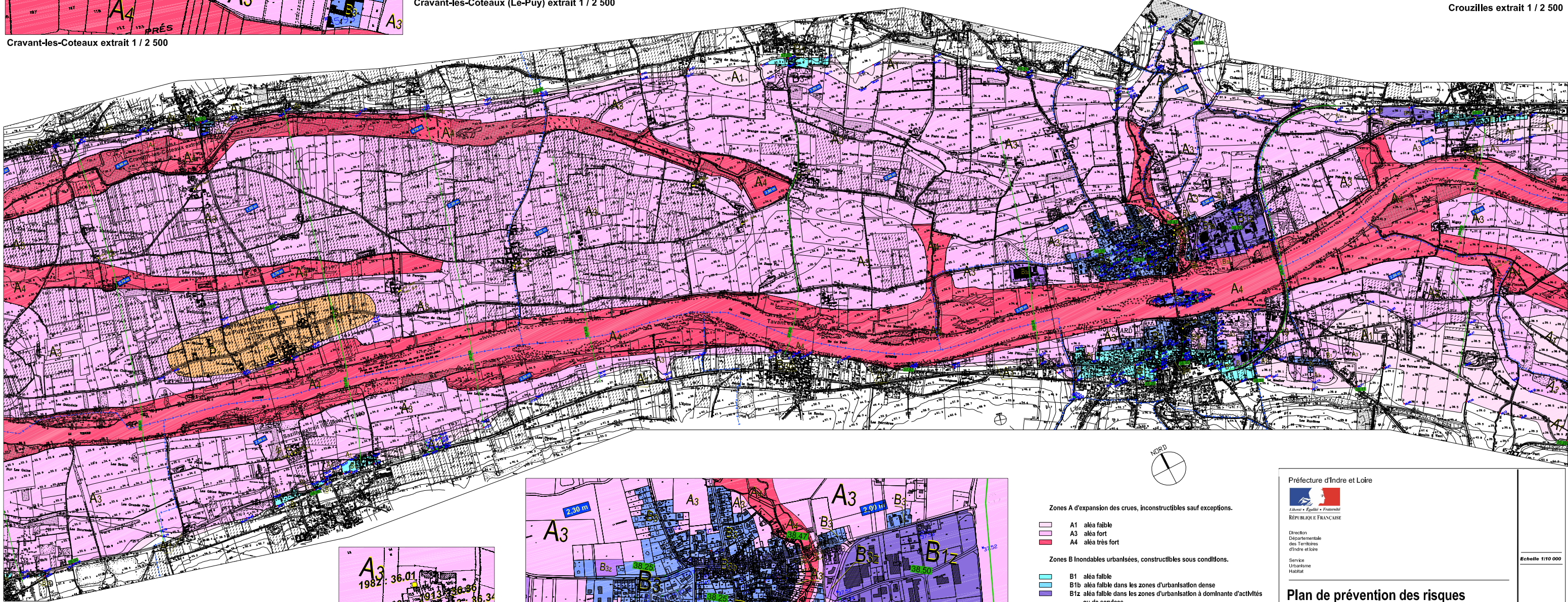
Cravant-les-Coteaux (Le Puy) extrait 1 / 2 500



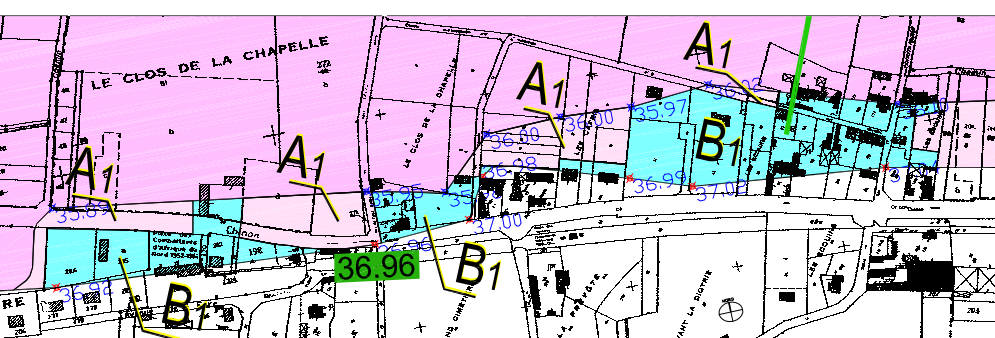
Tavant 1 / 2 500



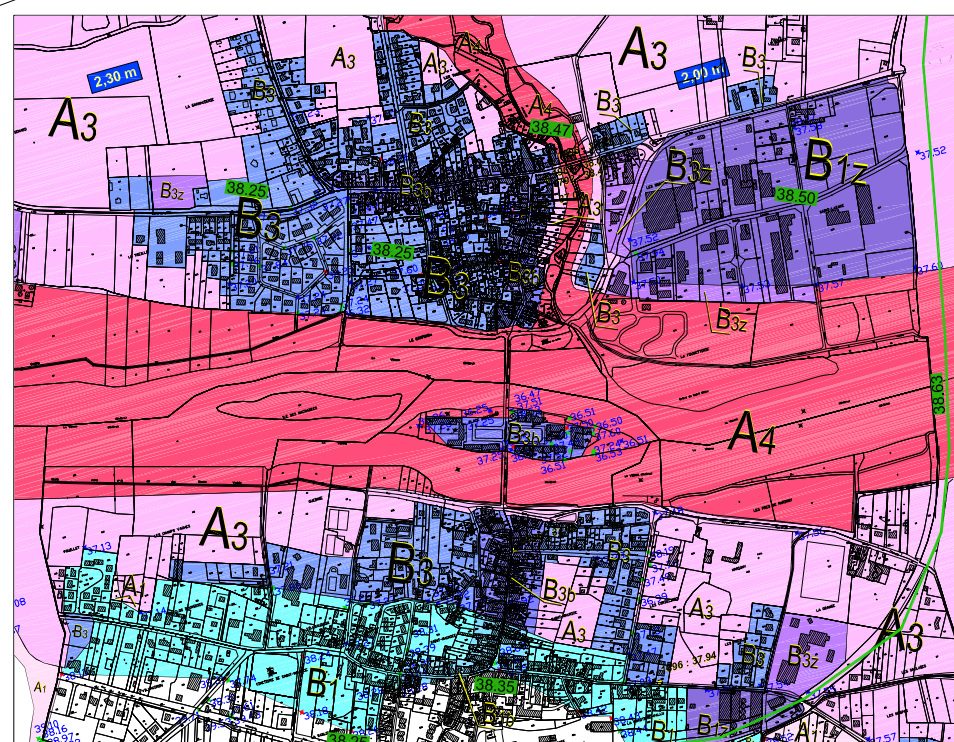
Crouzilles extrait 1 / 2 500



Sazilly L'Eglise extrait 1 / 2 500



Sazilly - le Bourg extrait 1 / 2 500



L'île-Bouchard extrait 1 / 5 000

Zones A d'expansion des crues, inconstructibles sauf exceptions.

- A1 aléa faible
- A3 aléa fort
- A4 aléa très fort

Zones B Inondables urbanisées, constructibles sous conditions.

- B1 aléa faible
- B1b aléa faible dans les zones d'urbanisation dense
- B1z aléa faible dans les zones d'urbanisation à dominante d'activités ou de services
- B3 aléa fort
- B3b aléa fort dans les zones d'urbanisation dense
- B3z aléa fort dans les zones d'urbanisation à dominante d'activités ou de services

Zones P, non Inondables par la crue de référence

- P1 Cravant-les-Côteaux (Le Puy, zone isolée en cas de crue)

- 1792 Date du repère de crue
- 39.65 Altitude NGF du repère de crue
- Hauteur de submersion
- PHEC - Cote des Plus Hautes Eaux Connues Altitudes "normales" (NGF - IGN 69)



Préfecture d'Indre et Loire
 Libre • Egalité • Fraternité
 RÉPUBLIQUE FRANÇAISE
 Direction Départementale des Territoires d'Indre et Loire
 Service Unitarisme Habitat

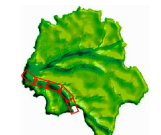
Echelle 1/10 000

Plan de prévention des risques naturels prévisibles d'inondation

Val de Vienne

Dossier de consultation et d'enquête publique

Document graphique 3



Dossier de consultation et d'enquête publique
 Mai 2011