

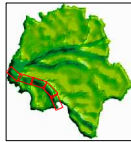


Plan de prévention des risques naturels prévisibles d'inondation

Val de Vienne

**Dossier de consultation
et d'enquête publique**

Document graphique 2



Echelle 1/10 000

Dossier de consultation
et d'enquête publique
Mai 2011

Zones A d'expansion des crues, Inconstructibles sauf exceptions.

- A1 aléa faible
- A3 aléa fort
- A4 aléa très fort

Zones B inondables urbanisées, constructibles sous conditions.

- B1 aléa faible
- B1b aléa faible dans les zones d'urbanisation dense
- B1z aléa faible dans les zones d'urbanisation à dominante d'activités ou de services
- B3 aléa fort
- B3b aléa fort dans les zones d'urbanisation dense
- B3d aléa fort dans les zones d'urbanisation soumises à l'aléa "rupture de digue"
- B3z aléa fort dans les zones d'urbanisation à dominante d'activités ou de services

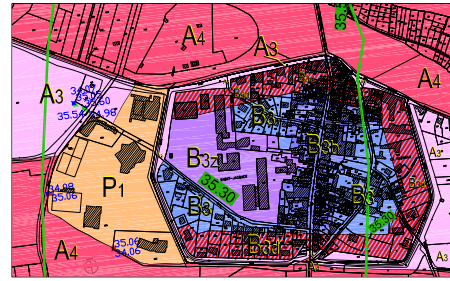
Zones P non Inondables par la crue de référence

- P1 Chinon (zone remblayée, isolée en cas de crue)

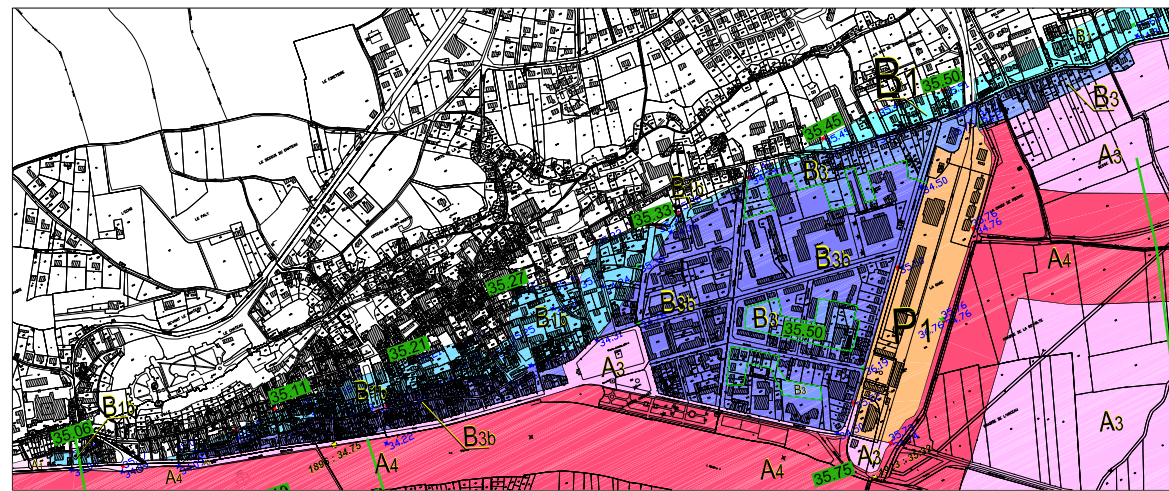
- 1792 Date du repère de crue
- 39,65 Altitude NGF du repère de crue

- Hauteur de submersion

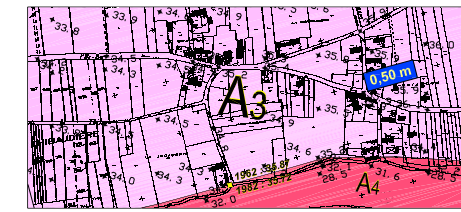
- PHEC - Cote des Plus Hautes Eaux Connues
Altitudes "normales" (NGF - IGN 69)



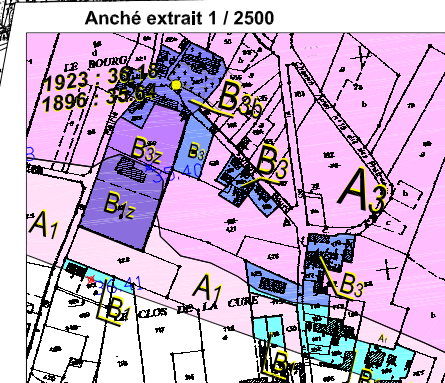
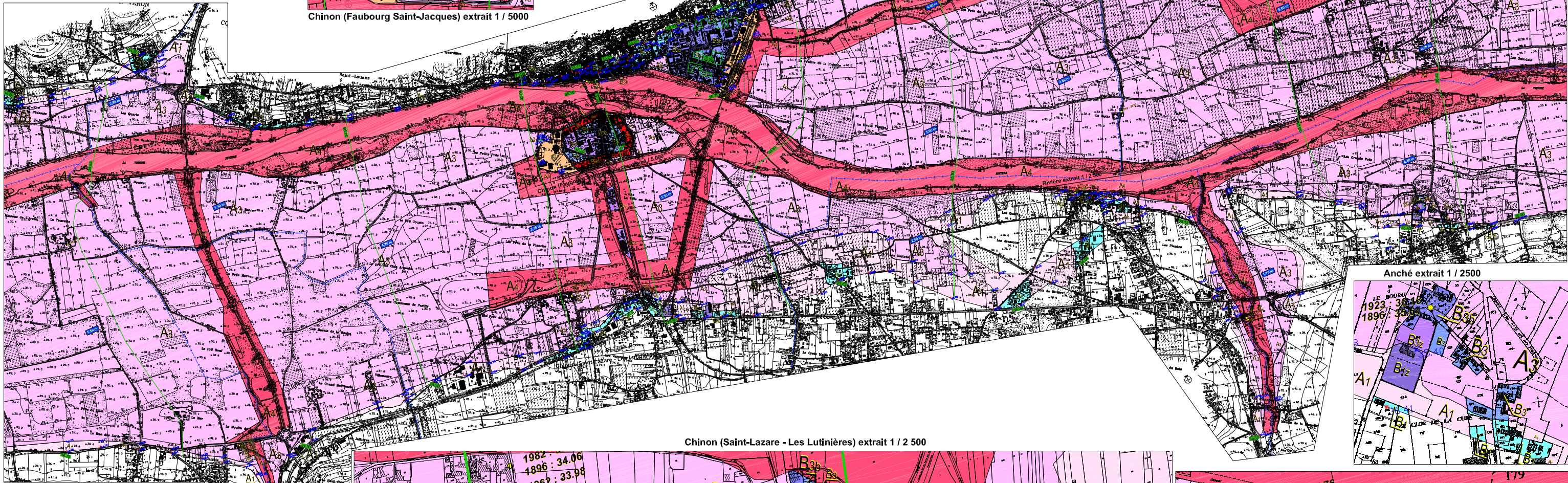
Chinon (Faubourg Saint-Jacques) extrait 1 / 5000



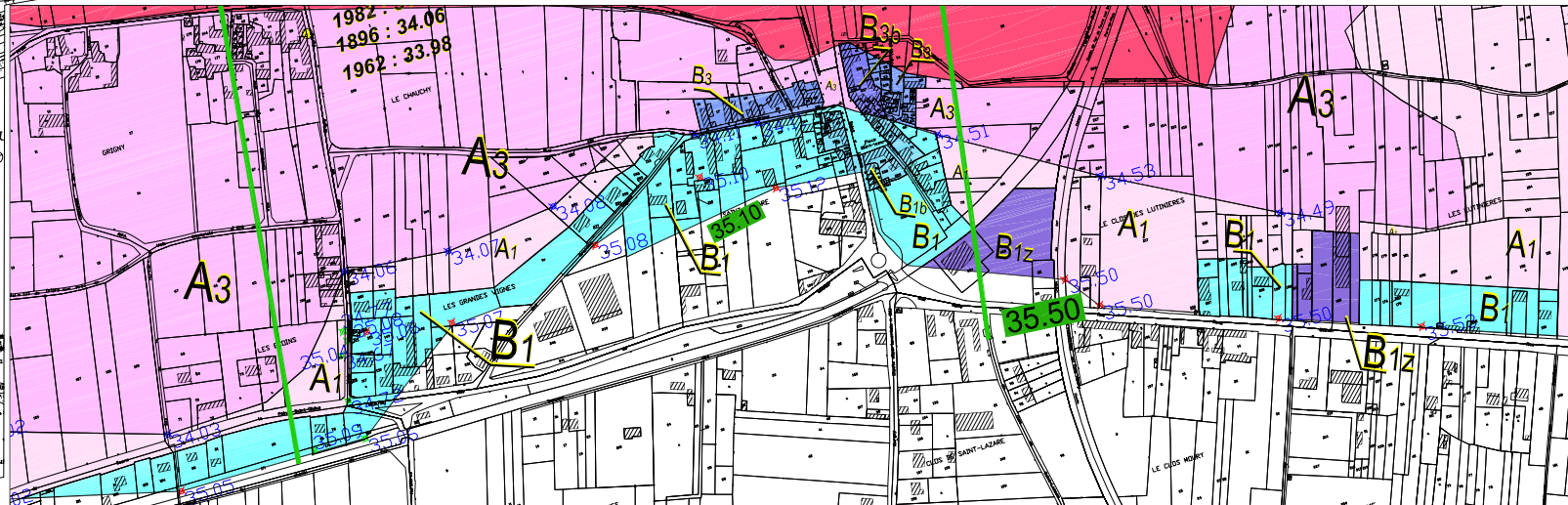
Chinon extrait 1 / 5000



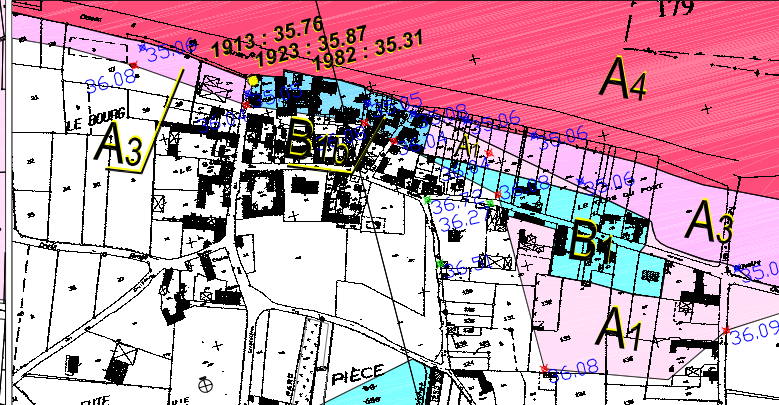
Cravant-les-Coteaux (Briançon) extrait 1 / 5 000



Anché extrait 1 / 2500



Chinon (Saint-Lazare - Les Lutinières) extrait 1 / 2 500



Rivière extrait 1 / 2 500

