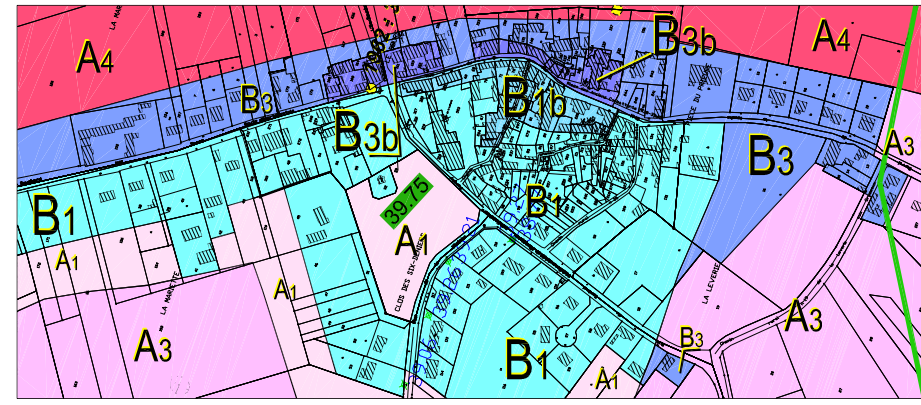
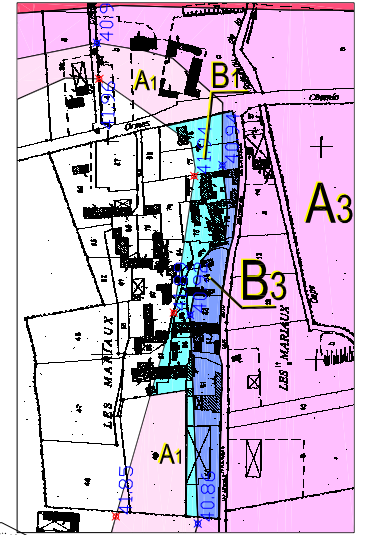


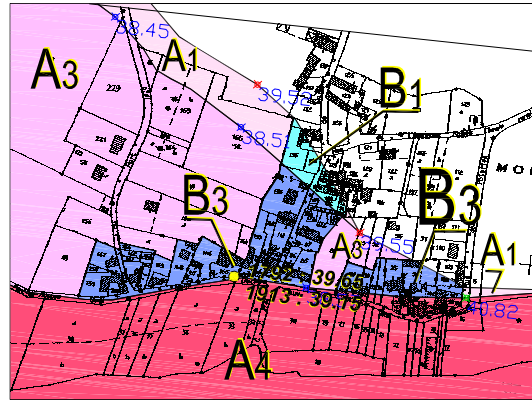
Pouzay extrait 1 / 2 500



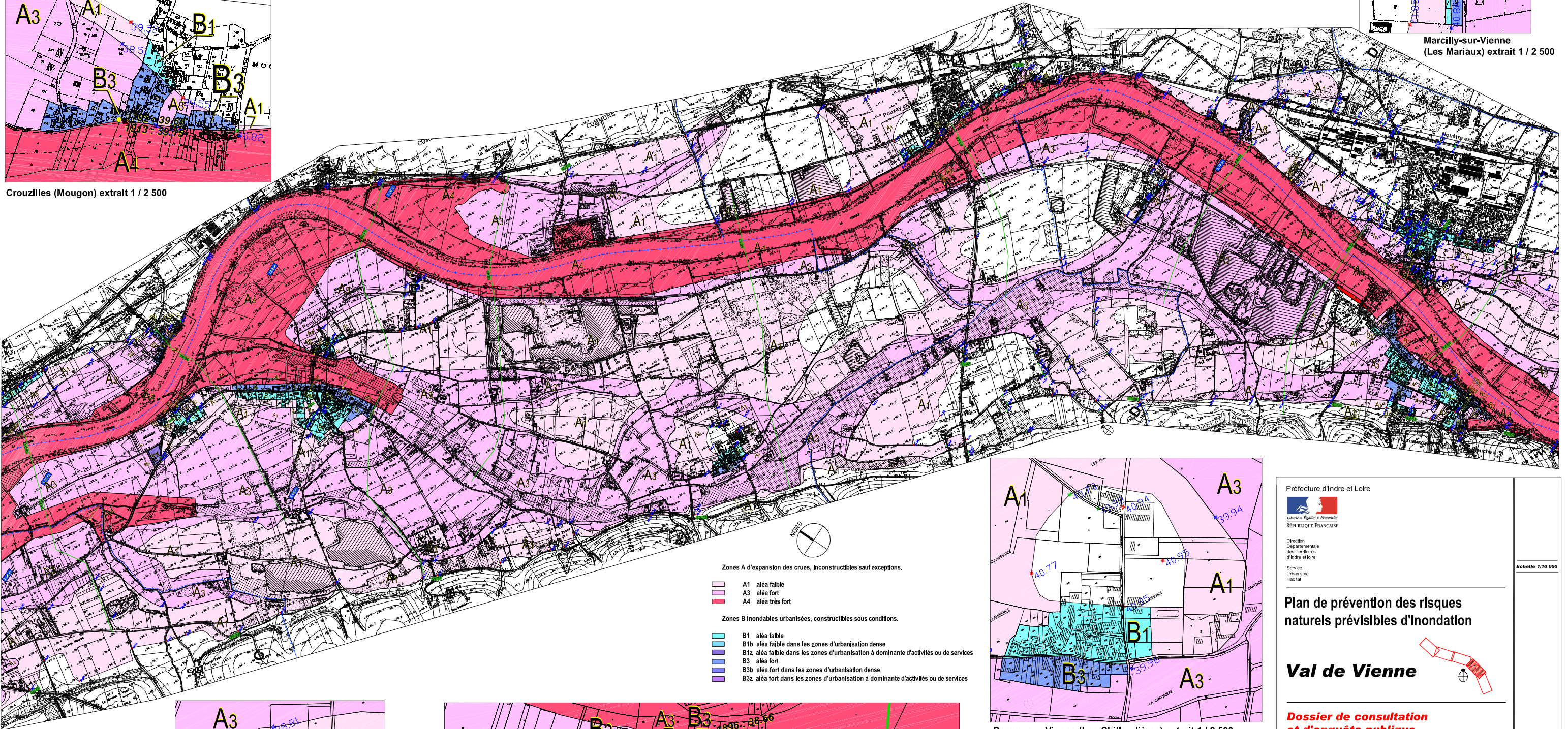
Parçay-sur-Vienne extrait 1 / 2 500



Marcilly-sur-Vienne (Les Mariaux) extrait 1 / 2 500



Crouzilles (Mougon) extrait 1 / 2 500

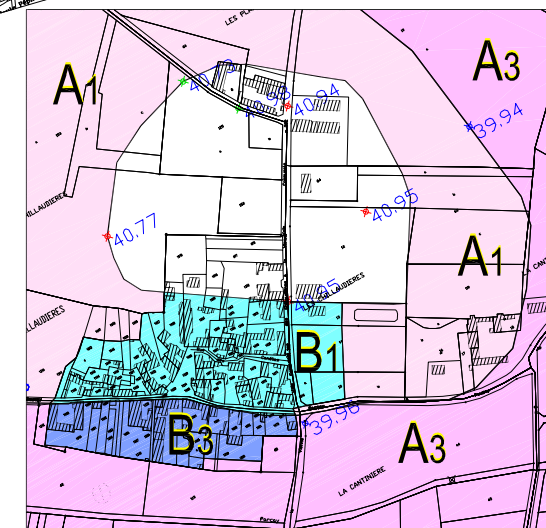


Zones A d'expansion des crues, Inconstructibles sauf exceptions.

- A1 aléa faible
- A3 aléa fort
- A4 aléa très fort

Zones B inondables urbanisées, constructibles sous conditions.

- B1 aléa faible
- B1b aléa faible dans les zones d'urbanisation dense
- B1z aléa faible dans les zones d'urbanisation à dominante d'activités ou de services
- B3 aléa fort
- B3b aléa fort dans les zones d'urbanisation dense
- B3z aléa fort dans les zones d'urbanisation à dominante d'activités ou de services

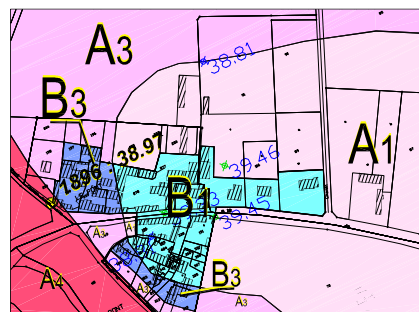


Parçay-sur-Vienne (Les Chillaudières) extrait 1 / 2 500

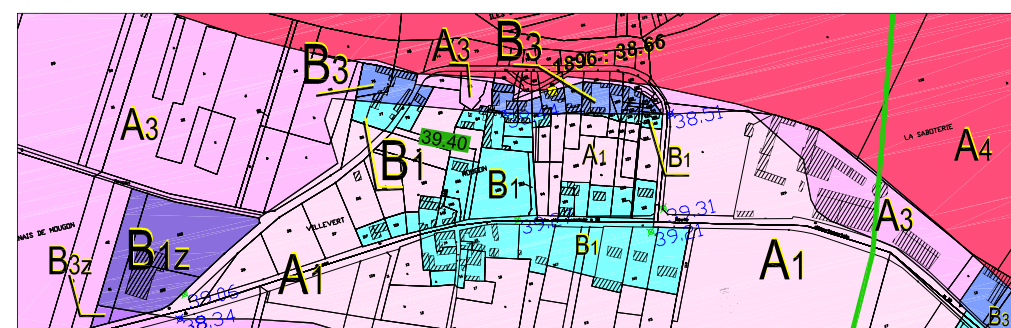
Zones P non Inondables par la crue de référence

- P2 Zone de précaution (Antogny-Le-Tillac, Marcilly-sur-Vienne)

- 1792 Date du repère de crue
- 39,65 Altitude NGF du repère de crue
- Hauteur de submersion
- PHEC - Cote des Plus Hautes Eaux Connues
- Altitudes "normales" (NGF - IGN 69)



Parçay-sur-Vienne (Le Pont) extrait 1 / 2 500



Parçay-sur-Vienne (Mougon) extrait 1 / 2 500

Préfecture d'Indre et Loire



Direction
Départementale
des Territoires
d'Indre et Loire

Service
Urbanisme
Habitat

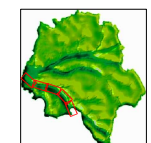
Echelle 1/10 000

Plan de prévention des risques naturels prévisibles d'inondation

Val de Vienne

Dossier de consultation et d'enquête publique

Document graphique 4



Dossier de consultation et d'enquête publique
Mai 2011