

2. L'aléa technologique

Aléa des effets toxiques

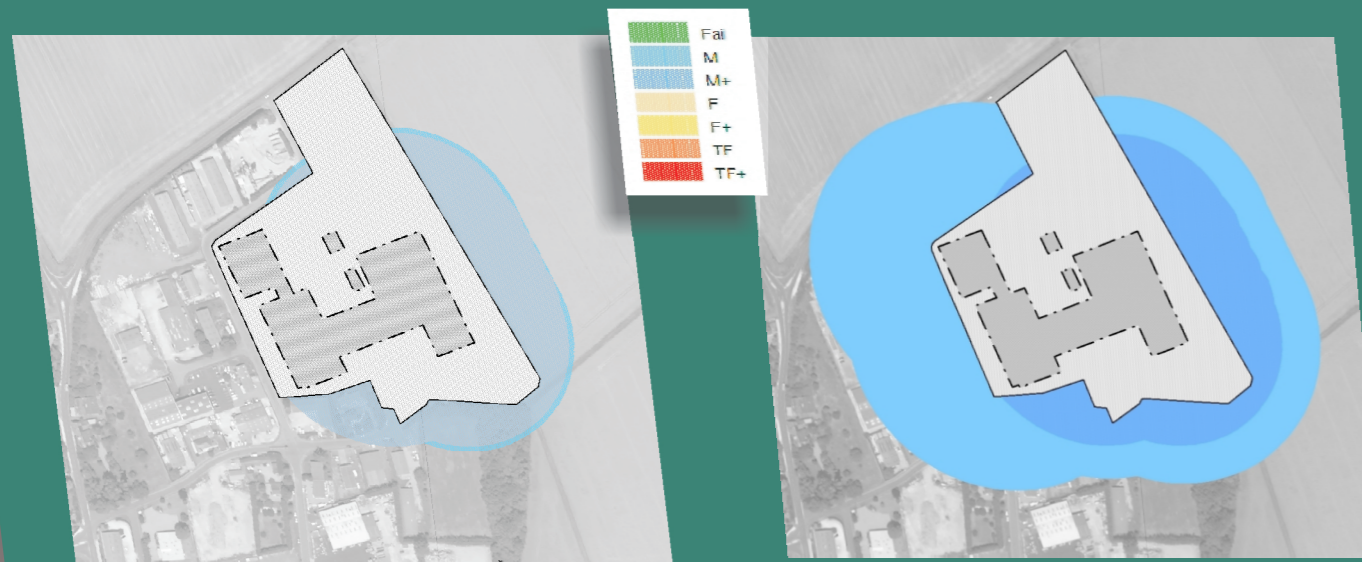
Les effets toxiques

Les effets toxiques résultent d'une fuite sur une installation ou du dégagement d'une substance toxique lors d'un incendie.

Selon la nature des produits stockés, les fumées dégagées en cas d'incendie peuvent être plus ou moins toxiques.

Elles ont des effets au sol et le panache de fumée s'élevant, des effets toxiques existent également en hauteur (au-delà de 5m)

Exemple :
incendie du stockage de produits phytopharmaceutiques



Effets toxiques au sol

Effets toxiques en hauteur

Aléa des effets thermiques

Les effets thermiques

Ils peuvent résulter de trois modes de transmission :
Convection (chaleur transmise par circulation d'air chaud),
Radiation (chaleur transmise par rayonnement),
Conduction (chaleur transmise par contact)

Exemples : incendie généralisé des produits combustibles classiques



La caractérisation des aléas

Objectifs :

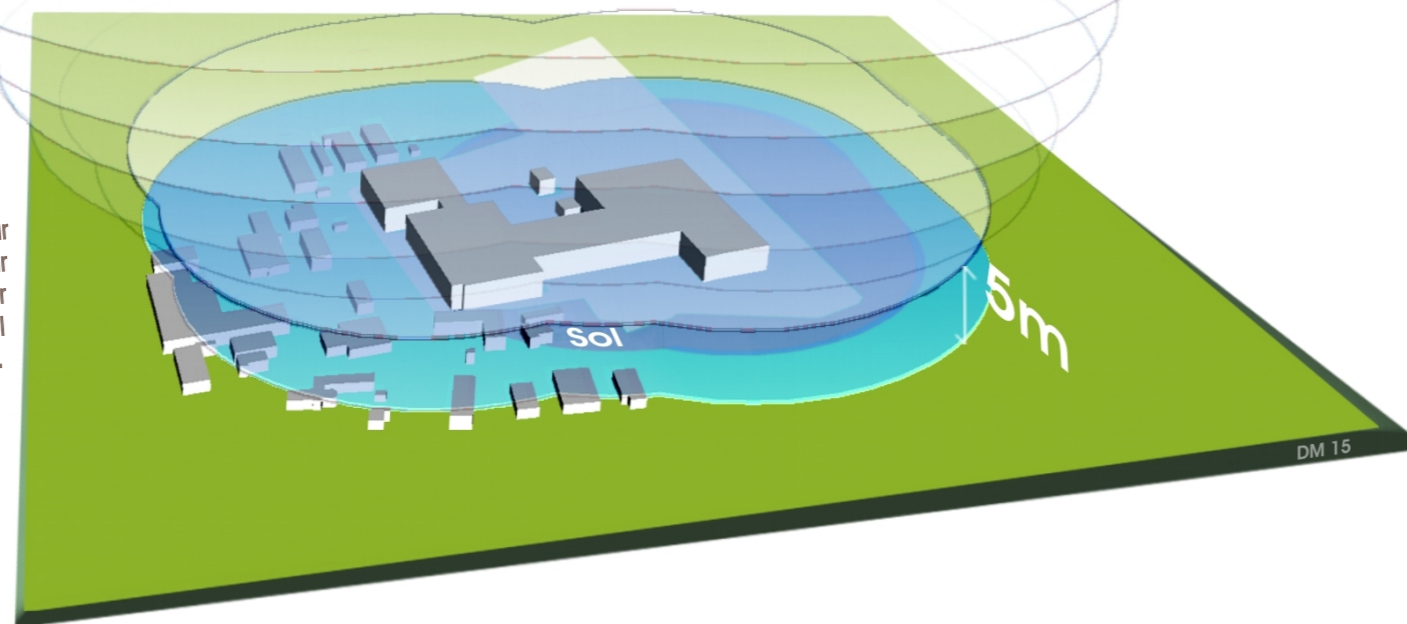
- Analyser et cartographier les aléas
- Définir le périmètre d'étude

Définition :

- L'aléa technologique est une composante du risque industriel.
- Il désigne la probabilité qu'un phénomène dangereux produise, en un point donné du territoire, des effets d'une intensité physique définie.

Les phénomènes dangereux sélectionnés pour le PPRT d'après l'étude de dangers de l'exploitant sont agrégés par type d'effet (thermique, toxique) en intensité et en probabilité afin de caractériser les aléas correspondants en chaque point du territoire.

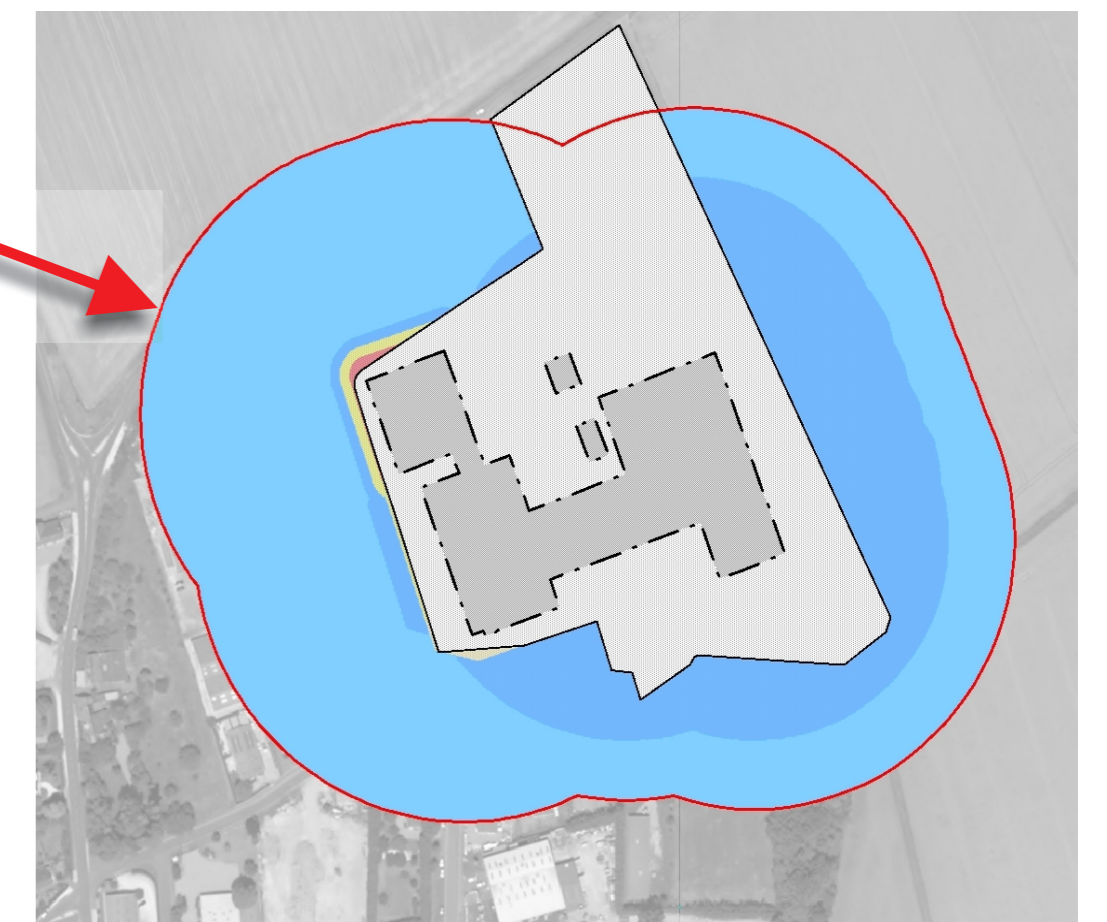
Représentation 3D des aléas pour les effets toxiques au sol et en hauteur. Par convention, l'effet toxique en hauteur (pris en compte à 5m) est "rabattu" au sol pour la représentation graphique de l'aléa.



Synthèse multi-aléas - Périmètre d'étude

Le périmètre d'étude

Le périmètre d'étude englobe l'enveloppe de la cartographie des aléas (synthèse multi-aléas) qui correspond au périmètre d'exposition aux risques,



Il existe 7 niveaux d'Aléas

Niveau maxima d'intensité de l'effet toxique ou thermique sur les personnes, en un point donné	Très grave			Grave			Significatif			Indirect
	+	+/-	-	+	+/-	-	+	+/-	-	Tous
Cumul des classes de probabilités d'occurrence Des phénomènes dangereux en un point donné	TF+	TF	F+	F	M+	M	Fai			
Niveau d'aléa	Très Fort +	Très Fort	Fort +	Fort	Moyen +	Moyen	Faible			