

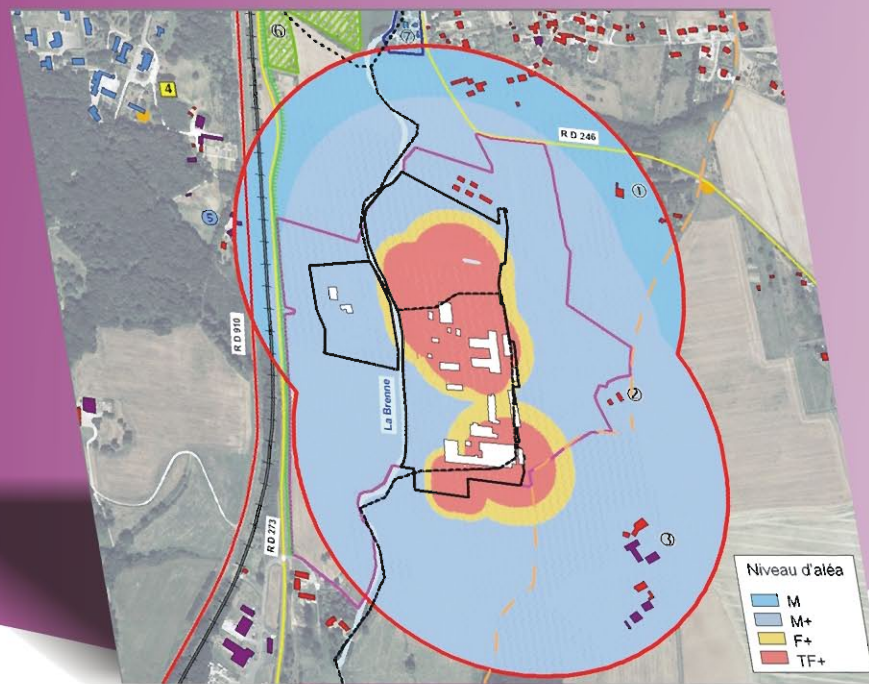
4 SYNTHRON

La stratégie

La phase de stratégie du PPRT

Finalisation de la démarche d'étude

La superposition des aléas et des enjeux permet d'identifier les niveaux d'exposition des enjeux aux aléas



La stratégie va consister à définir en fonction du niveau d'exposition aux risques les secteurs dans lesquels des mesures doivent être prises pour atteindre les objectifs du PPRT :

- des mesures constructives sur le bâti existant ou futur (visant à protéger les enjeux humains),
- des mesures de maîtrise de l'urbanisation,
- des prescriptions sur les usages,
- des mesures foncières éventuelles : expropriation ou délaissement sur le bâti existant dans les zones où le risque sera jugé trop préoccupant.

C'est une étape primordiale de réflexion et de choix.

Le groupe de travail des « Personnes et Organismes Associés » (POA) va procéder à l'identification des alternatives et des solutions possibles concernant la maîtrise de l'urbanisation en tenant compte notamment du contexte local pour finalement arriver à une mise en forme partagée des principes de zonage.

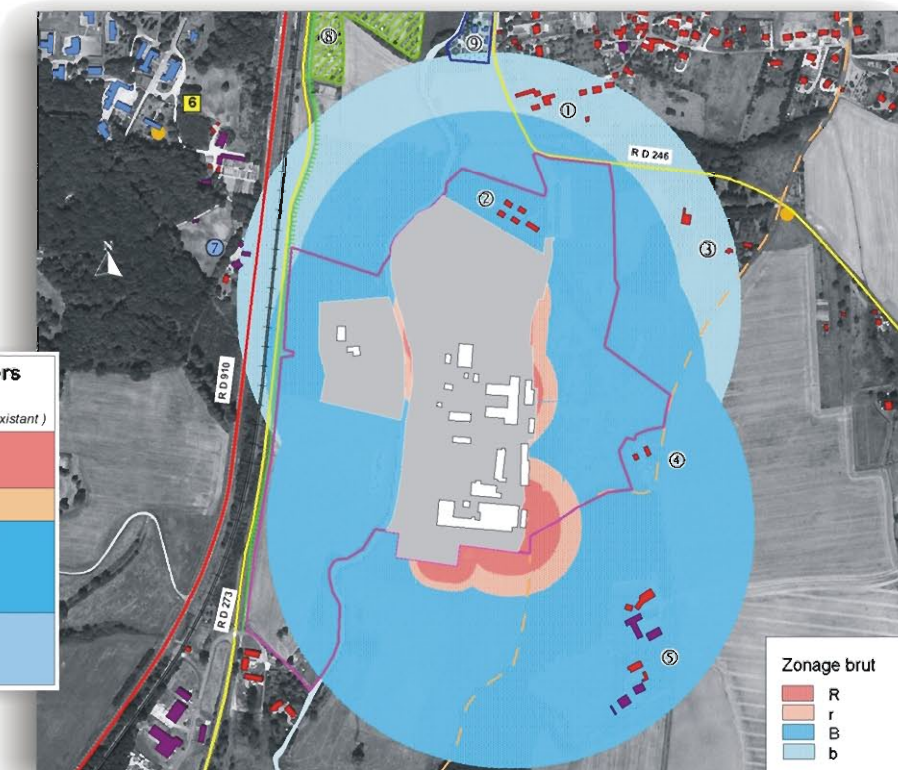
La réalisation du plan de zonage brut

Le zonage brut est établi à partir des cartes d'aléas avec la prise en compte de l'ensemble des types d'effets (thermique, toxique et surpression). Ici, y sont superposés les enjeux.

Ce zonage brut permet d'avoir un premier aperçu du futur zonage réglementaire et des secteurs où l'expropriation et le délaissement seraient susceptibles d'être mis en oeuvre. Les mesures de protection sur l'existant n'y sont pas mentionnées (elles font éventuellement l'objet d'investigations complémentaires).

Ce plan de zonage brut sert de base à la détermination de la stratégie du PPRT de l'établissement Synthron sur la base des principes suivants :

Niveaux d'aléas	Zones réglementées	Mesures de maîtrise de l'urbanisation	Secteurs fonciers possibles <i>(ne concernant que le bâti existant)</i>
TF+, TF	R (Rouge foncé)	Interdiction stricte	Expropriation Délaissement
F+, F	r (rouge clair)	Interdiction	Délaissement
M+ (thermique et toxique) M+ et M (surpression)	B (Bleu foncé)	Autorisations très limitée et sous réserve de prescriptions	
M (thermique et toxique) Fa (surpression)	b (bleu clair)	Autorisations sous conditions	



L'approche de la vulnérabilité

La vulnérabilité est la sensibilité plus ou moins forte d'un enjeu à un aléa donné. Cela correspond à l'ampleur des dommages qu'un enjeu est susceptible de subir.

Le niveau de vulnérabilité s'apprécie en considérant :

- la densité et le type de populations exposées,
- le niveau et la nature des aléas,
- les difficultés potentielles d'évacuation,
- le niveau de protection apporté par le bâti.

Pour les usages, les indicateurs sont les suivants :

- la fréquentation,
- la fragilité des usagers,
- le niveau de protection.