

Val de Tours-Val de Luynes

Avant Projet de PPRI
 Dossier de concertation

Carte du zonage
 réglementaire






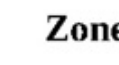
**Carte 4
 EXTRAITS**

Echelle : 1 / 5 000 & 1 / 2 500



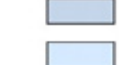
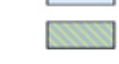


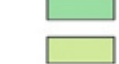



Légende

Zones inondables par la crue de référence du PPRI

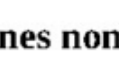
Zones A – Champ d'expansion des crues

-  **A_{ZDE}** en Zone de Dissipation de l'Énergie (ZDE)
La levée (jaune pâle) fait partie intégrante de la ZDE.
-  **A_{TF}** en aléa Très Fort (TF) ou TF+ si fréquemment inondable
-  **A_F** en aléa Fort (F) ou F+ si fréquemment inondable
-  **A_M** en aléa Modéré (M)
-  **A_{EP}** en zone d'Écoulement Préférentiel (EP)
-  **A_{IM}** dans le lit mineur des cours d'eau, au lit endigué de la Loire ou du Cher

Zones B – Zone déjà urbanisée

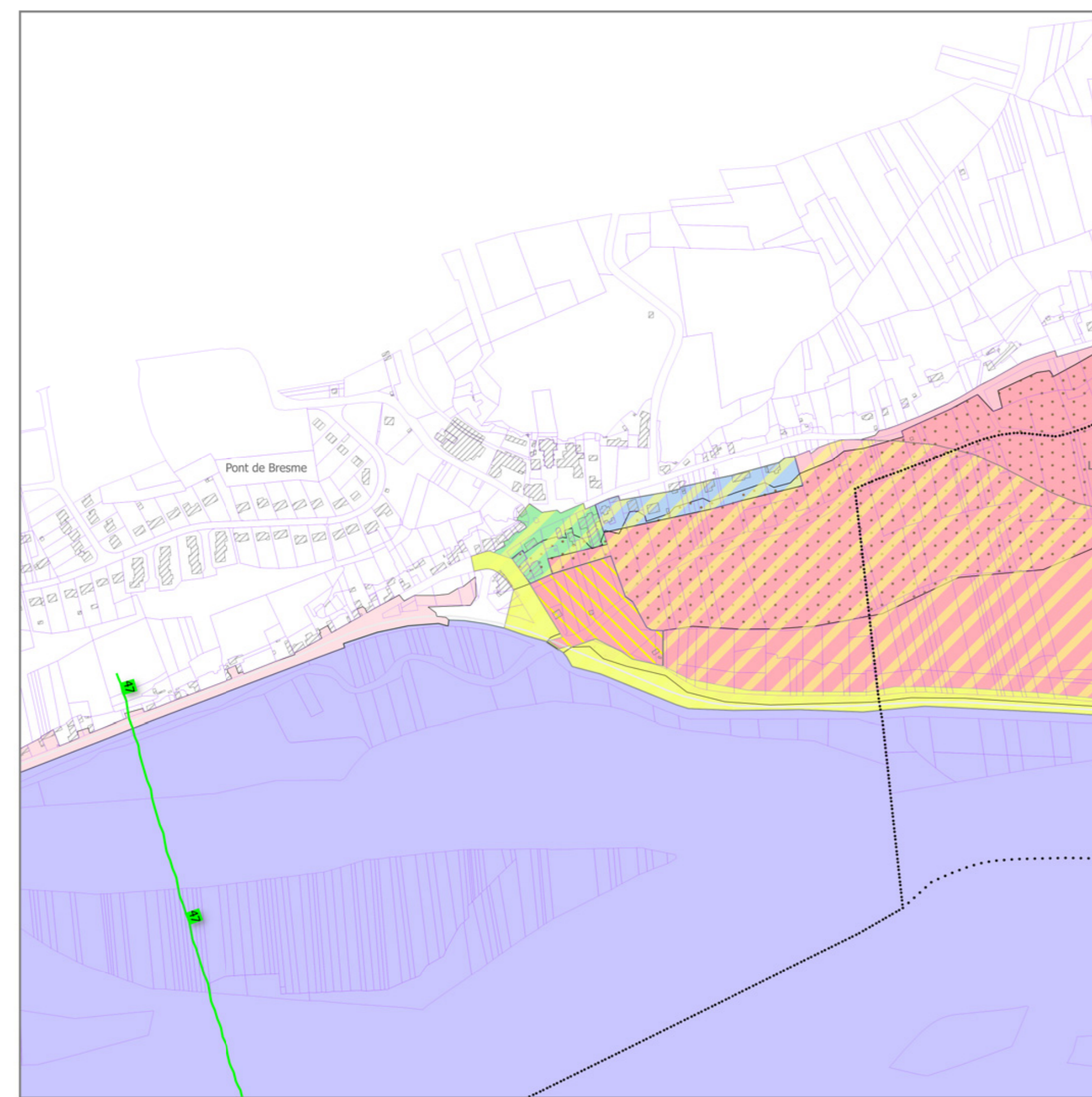
-  **B_{ZDE}** en Zone de Dissipation de l'Énergie (ZDE)
La levée (jaune pâle) fait partie intégrante de la ZDE.
-  **B_{TF}** en aléa Très Fort (TF) ou TF+ si fréquemment inondable
-  **B_F** en aléa Fort (F) ou F+ si fréquemment inondable
-  **B_M** en aléa Modéré (M)
-  **B_{EP}** en zone d'Écoulement Préférentiel (EP)
-  **C_{ZDE}** en Zone de Dissipation de l'Énergie (ZDE)
La levée (jaune pâle) fait partie intégrante de la ZDE.
-  **C_{TF}** en aléa Très Fort (TF) ou TF+ si fréquemment inondable
-  **C_F** en aléa Fort (F) ou F+ si fréquemment inondable
-  **C_M** en aléa Modéré (M)
-  **C_{EP}** en zone d'Écoulement Préférentiel (EP)

Zones non inondables par la crue de référence du PPRI

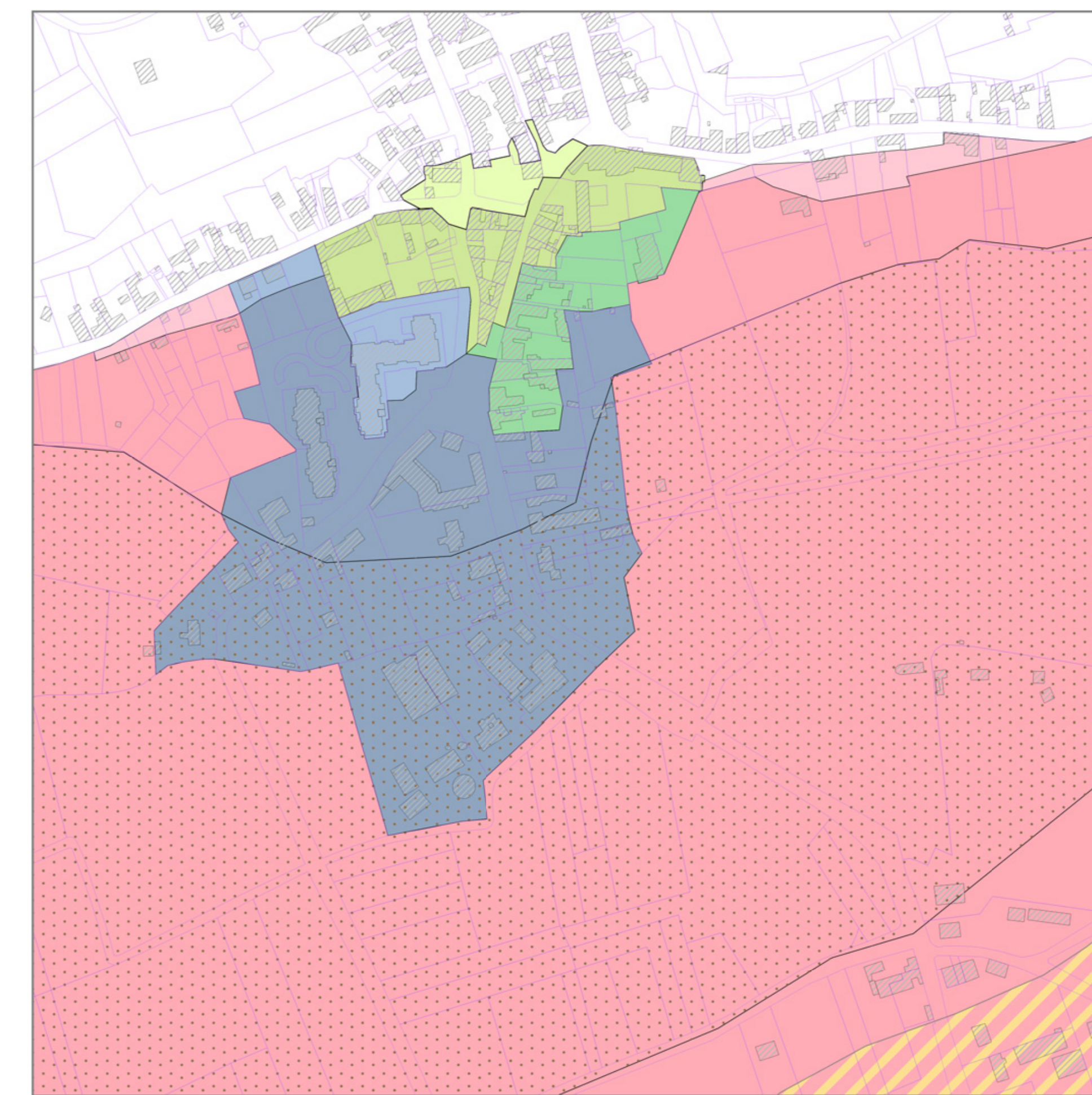
-  **Zone hors d'eau isolée ou linéaire**

Autres

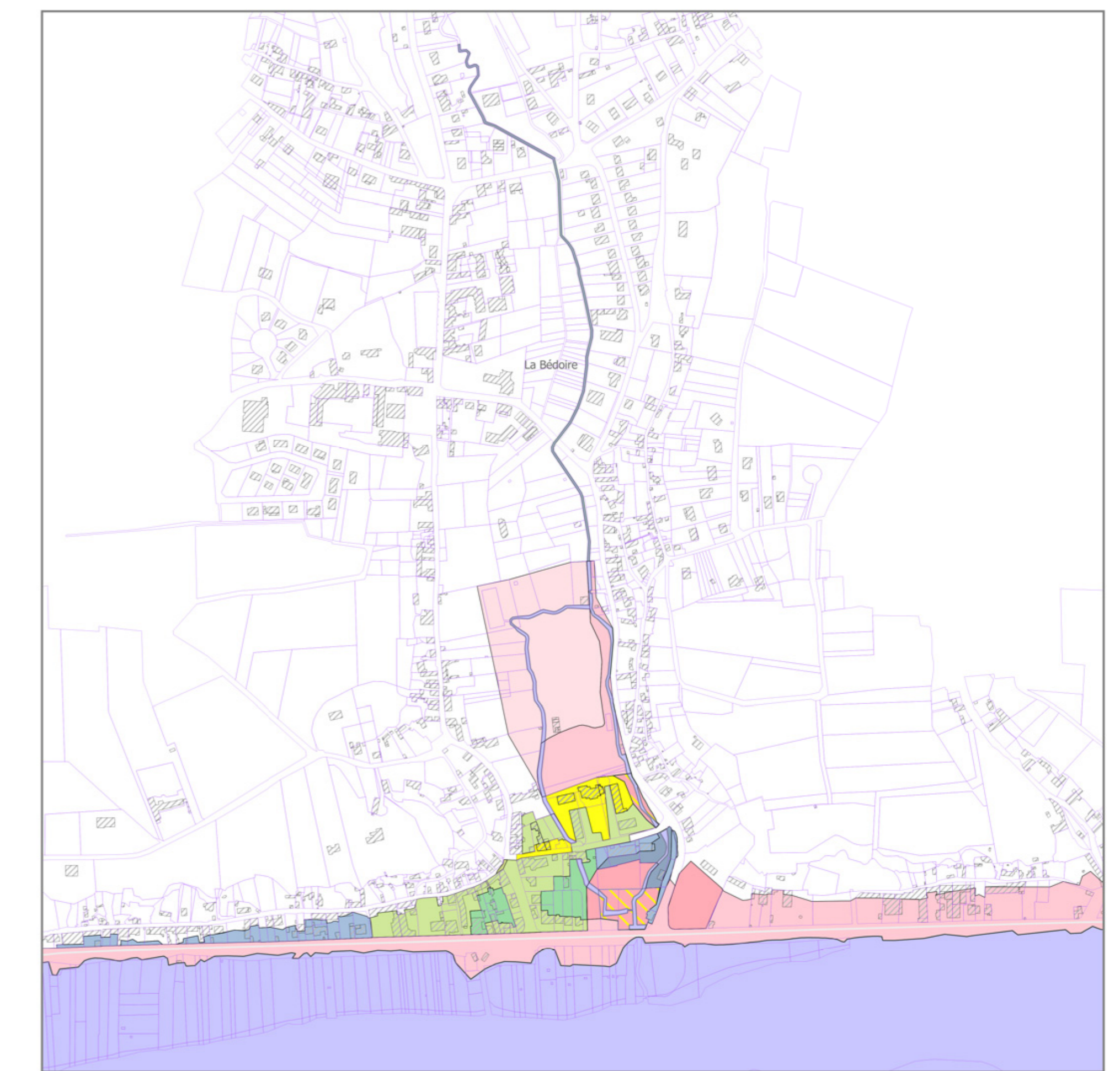
-  **Ligne isocote du niveau des Plus Hautes Eaux Connues (PHEC)** (Altitudes « normales » NGF - IGN69)



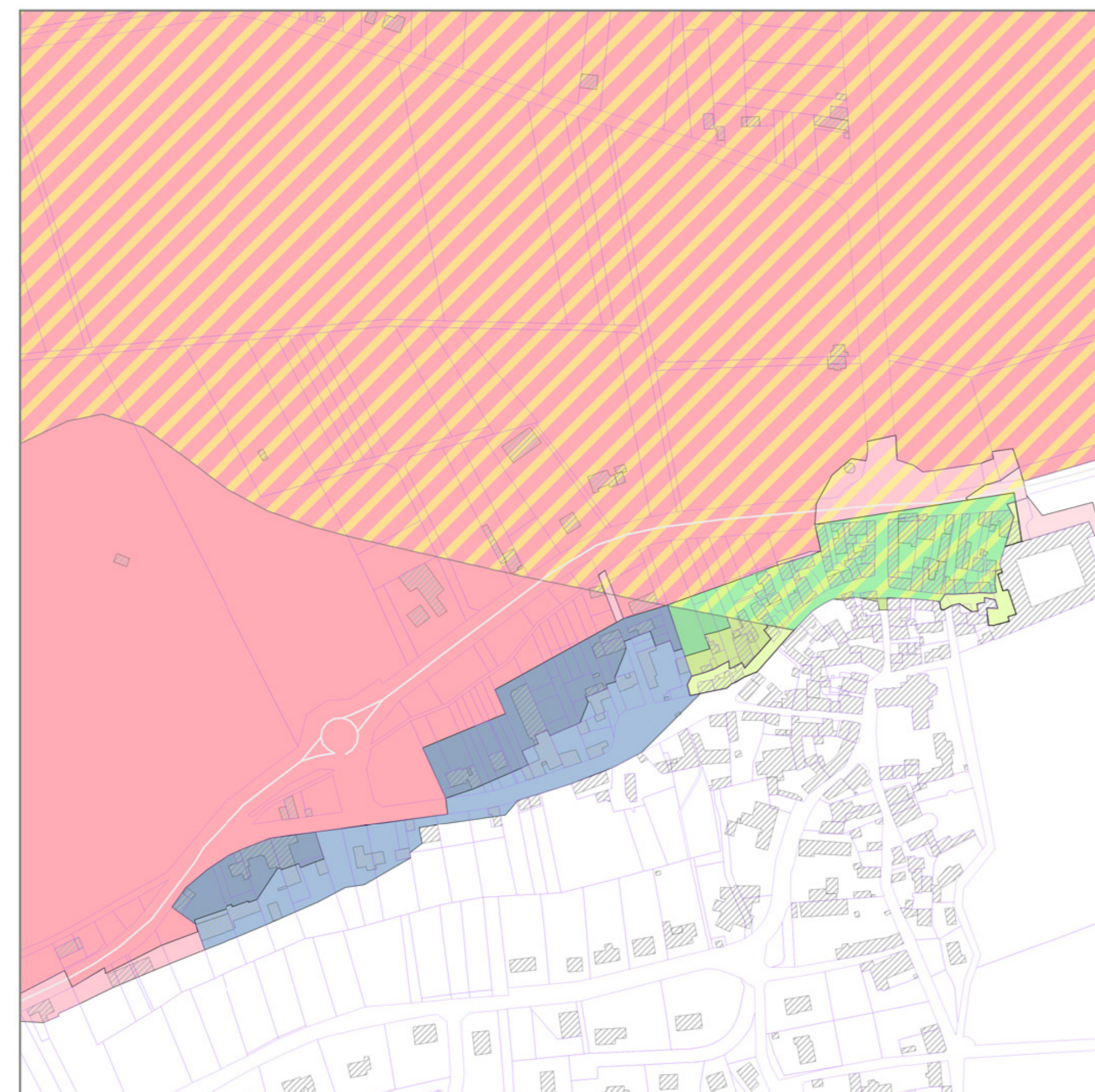
Saint-Etienne-de-Chigny : Extrait 1 / 5 000 ème



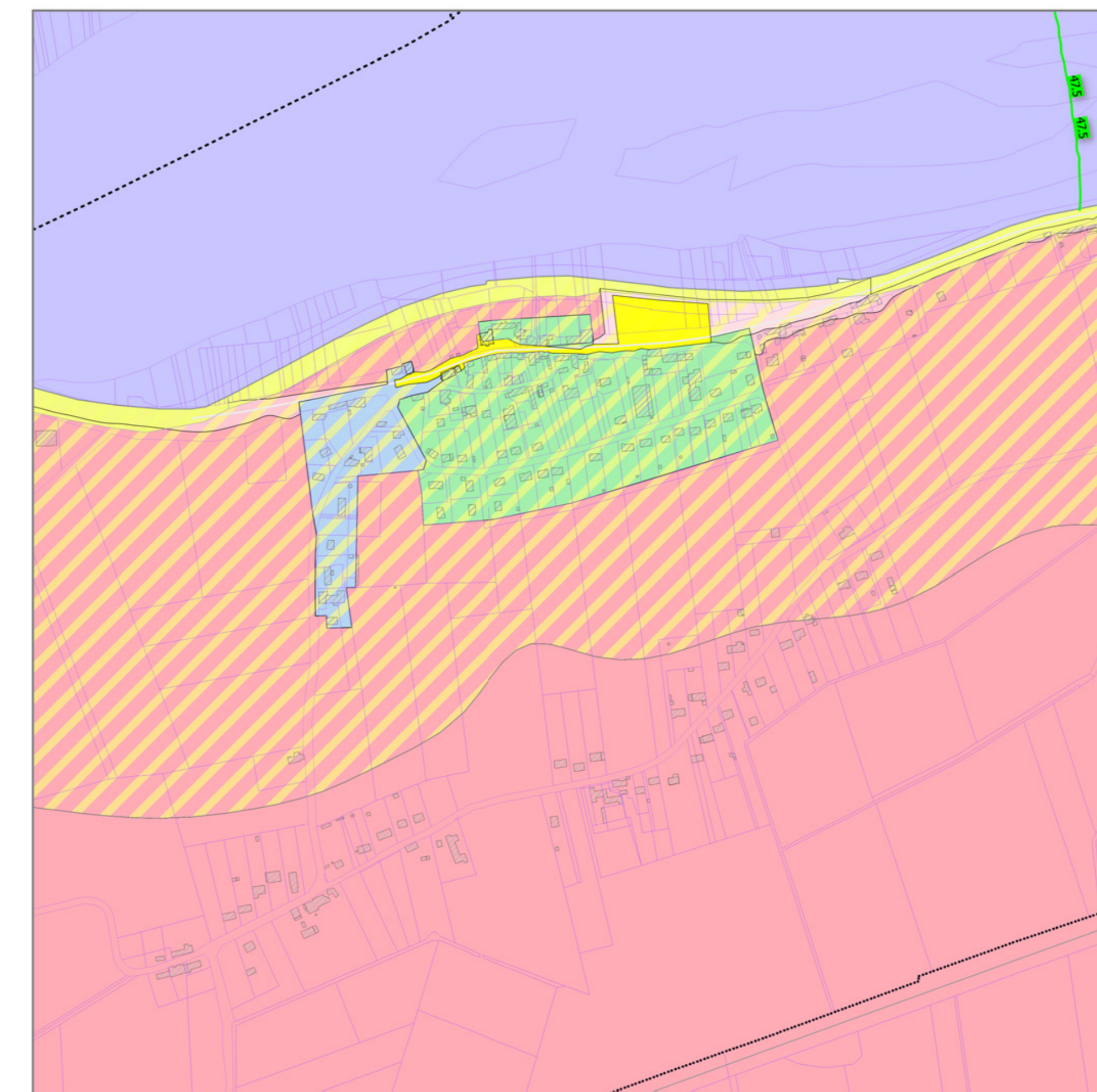
Luynes : Extrait 1 / 2 500 ème



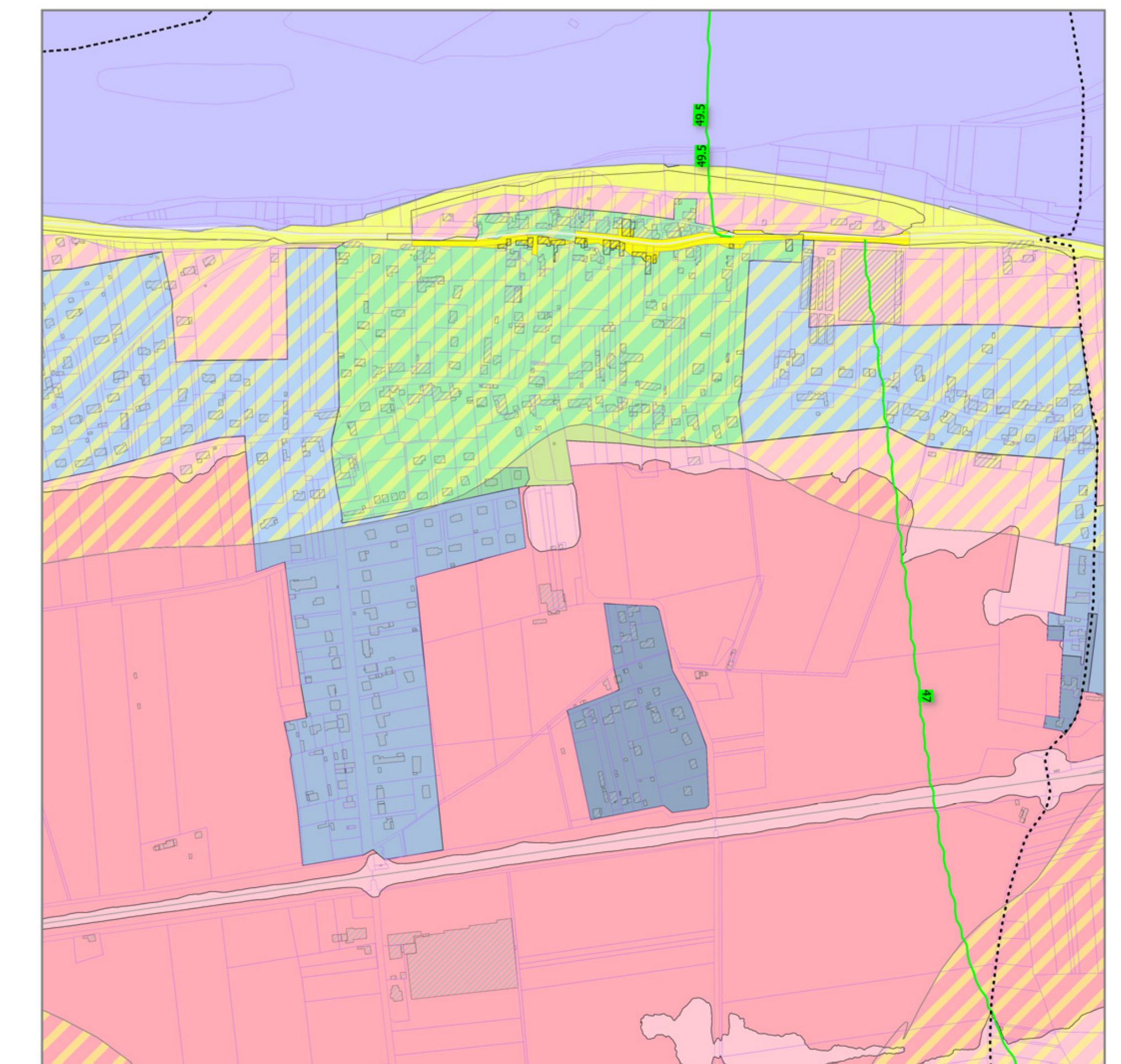
Rochecorbon : Extrait 1 / 5 000 ème



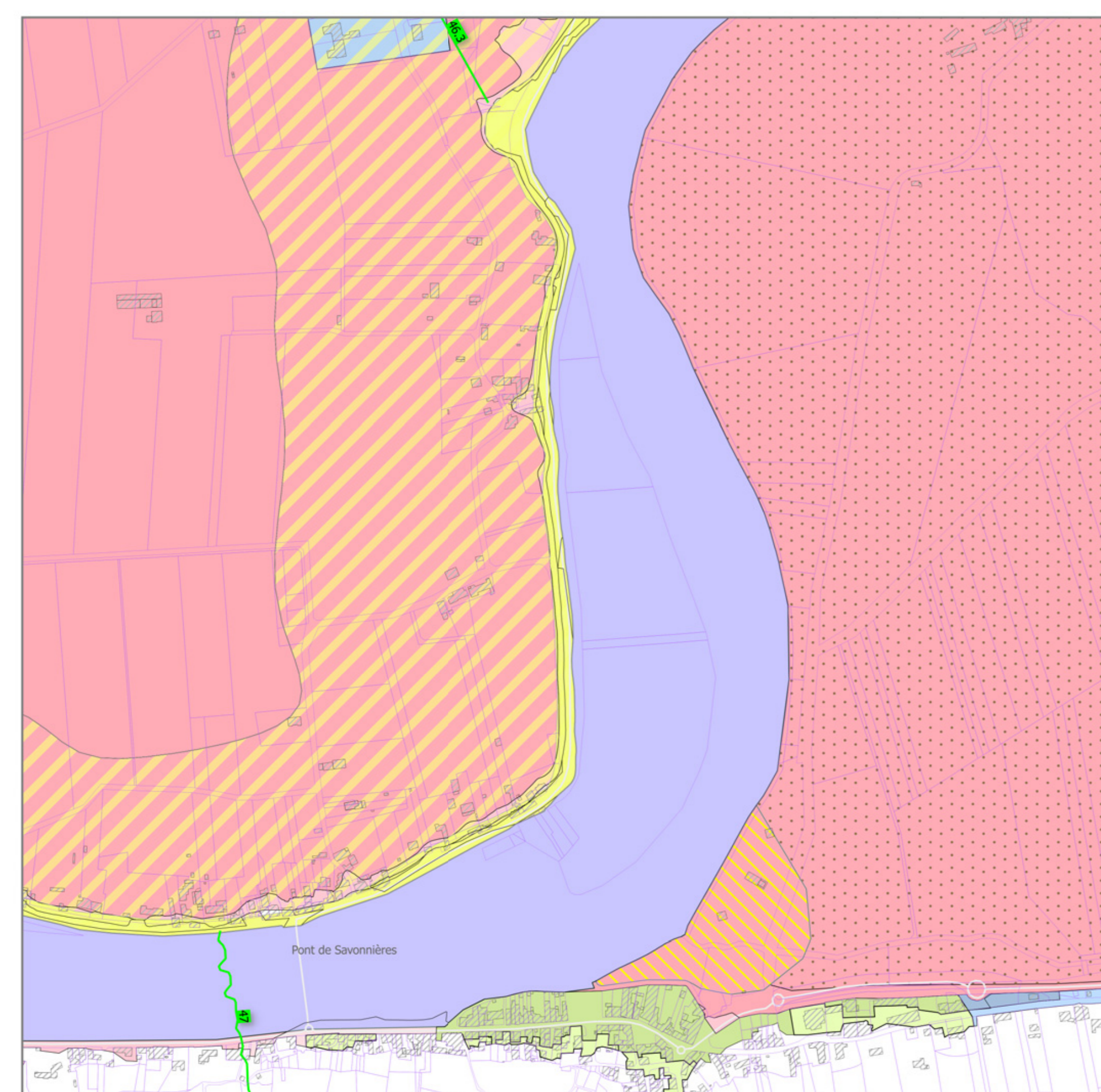
Villandry : Extrait 1 / 2 500 ème



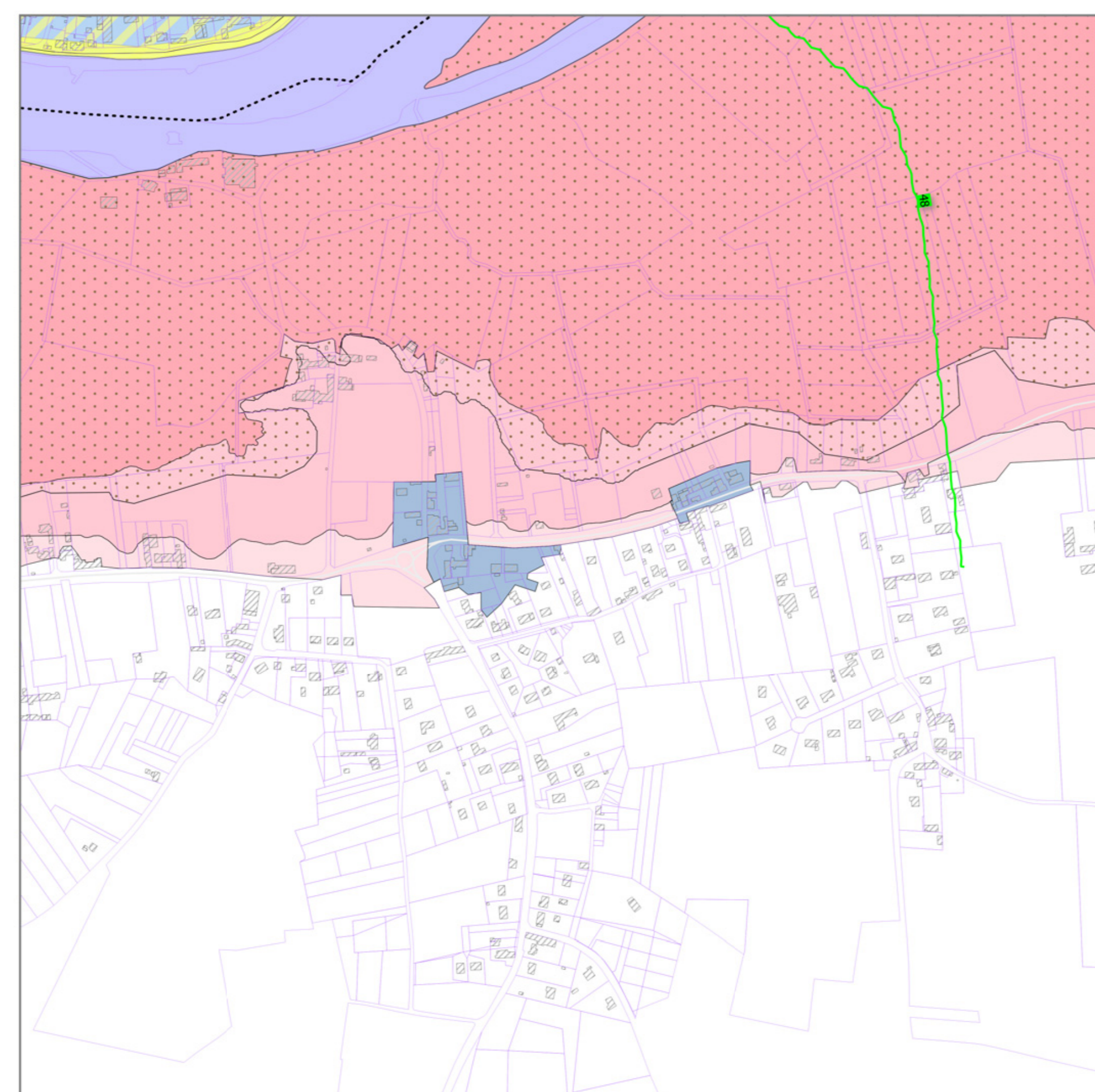
Berthenay : Extrait 1 / 5 000 ème



Saint-Genouph : Extrait 1 / 5 000 ème



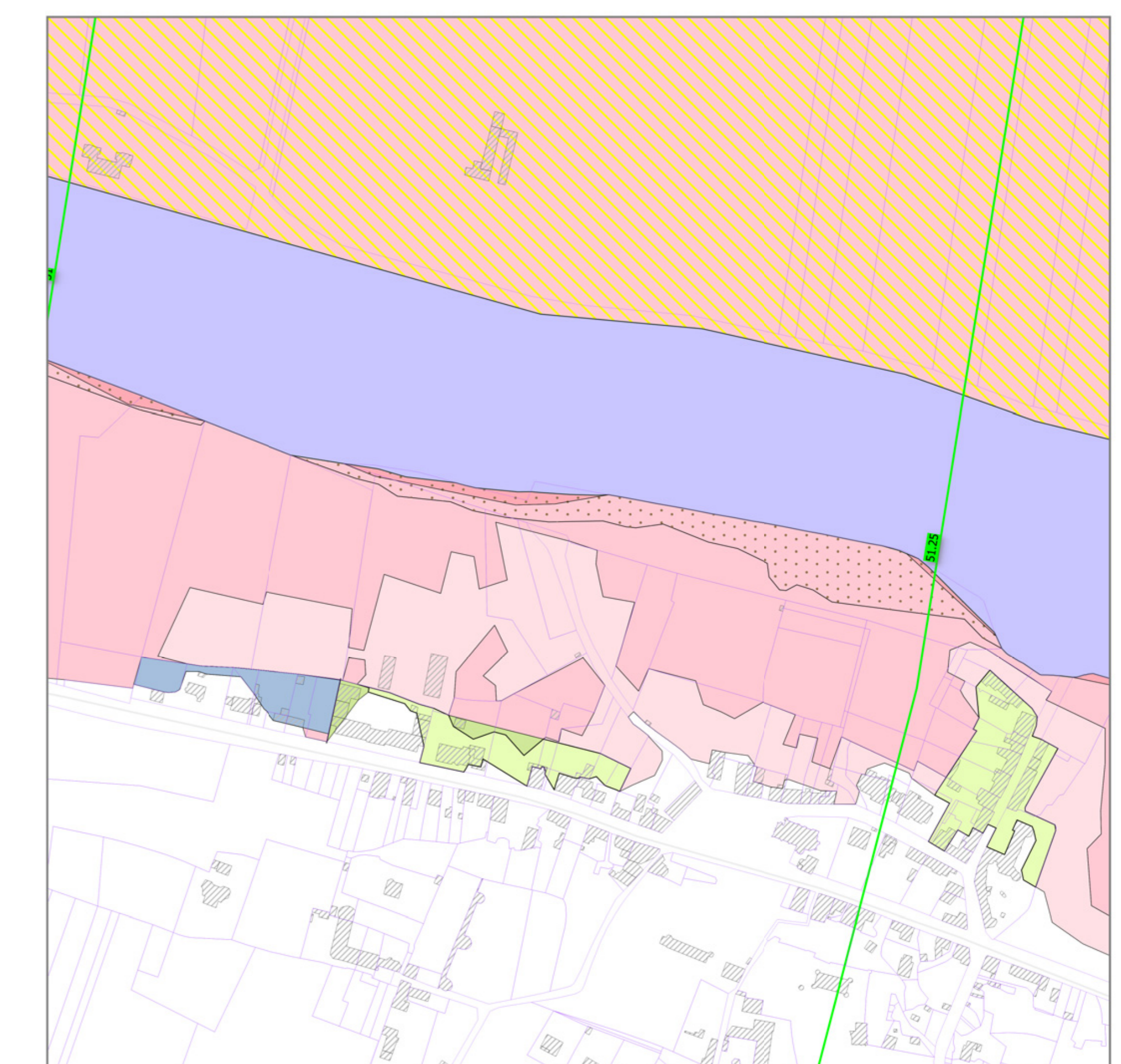
Savonnières : Extrait 1 / 5 000 ème



Ballan-Miré : Extrait 1 / 5 000 ème



Saint-avertin : Extrait 1 / 5 000 ème



Larçay : Extrait 1 / 2 500 ème