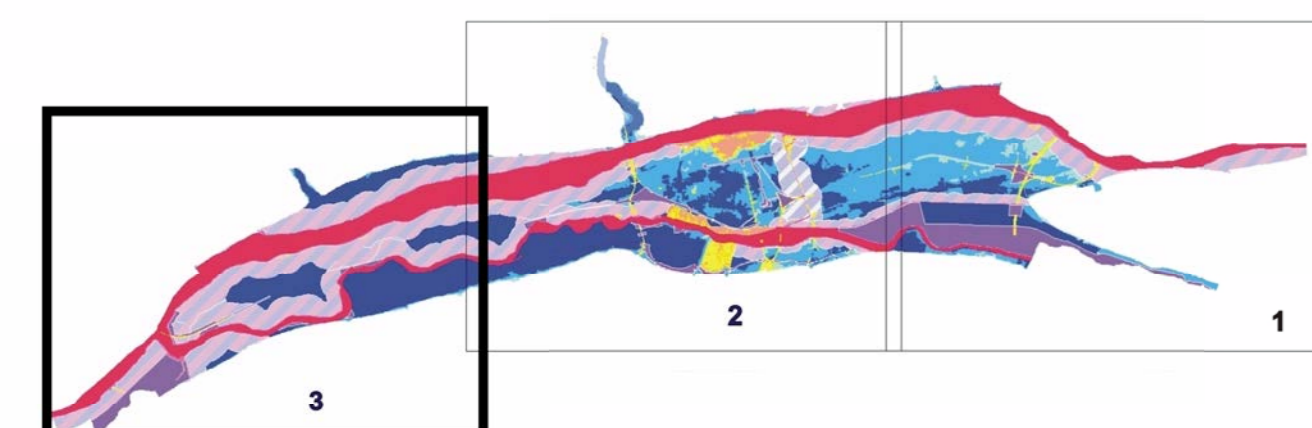


Révision du Plan de Prévention des Risques Naturels prévisibles d'inondation

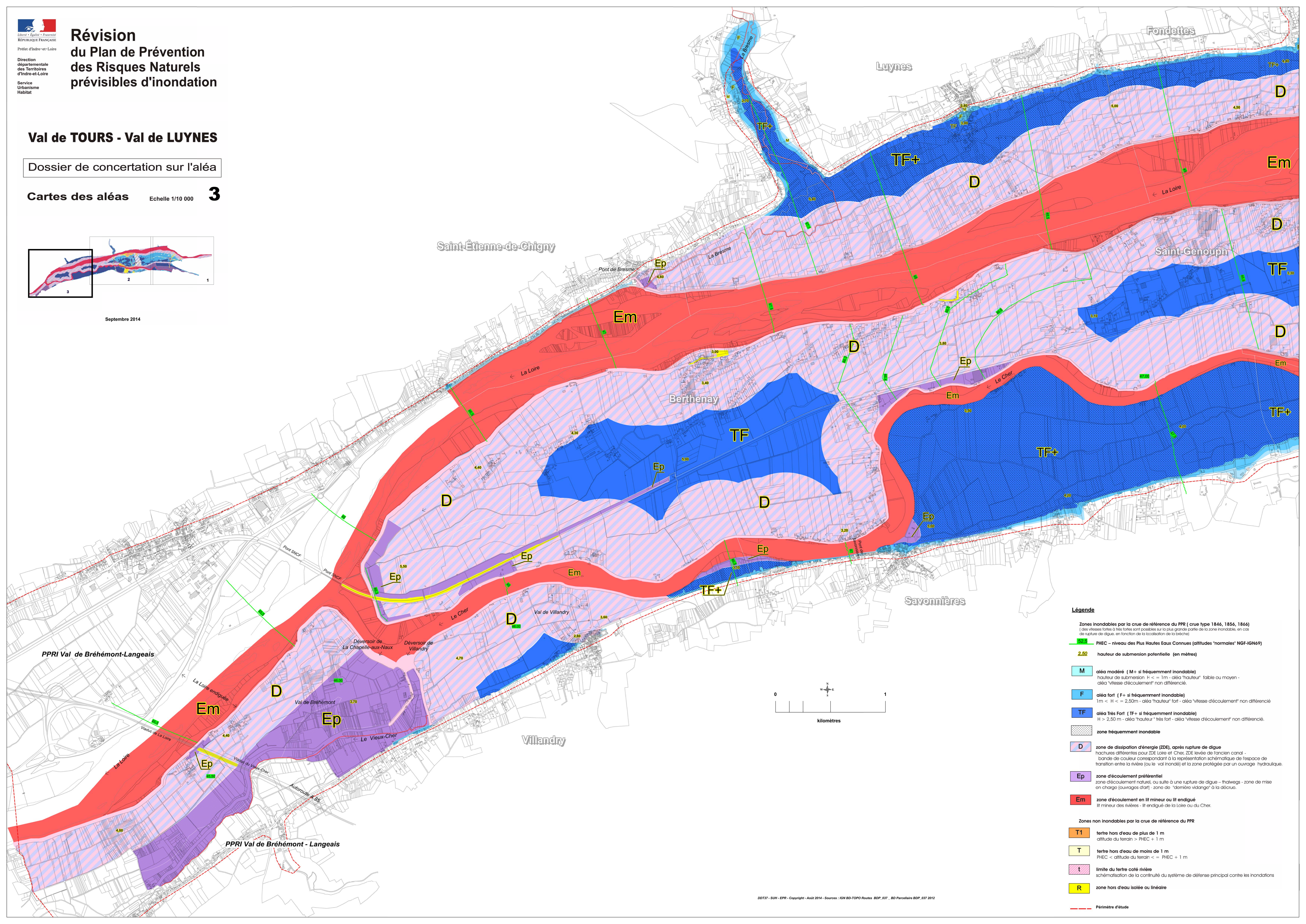
Val de TOURS - Val de LUYNES

Dossier de concertation sur l'aléa

Cartes des aléas Echelle 1/10 000 **3**



Septembre 2014



Légende

- Zones inondables par la crue de référence du PPR (crue type 1846, 1856, 1866)**
(des vitesses fortes à très fortes sont possibles sur la plus grande partie de la zone inondable, en cas de rupture de digue, en fonction de la localisation de la brèche)
- PHEC – niveau des Plus Hautes Eaux Connues (altitudes "normales" NGF-IGN69)
 - 2,50 hauteur de submersion potentielle (en mètres)
 - M aléa modéré (M+ si fréquemment inondable)
 hauteur de submersion $H \leq 1\text{m}$ - aléa "hauteur" faible ou moyen - aléa "vitesse d'écoulement" non différencié.
 - F aléa fort (F+ si fréquemment inondable)
 $1\text{m} < H \leq 2,50\text{m}$ - aléa "hauteur" fort - aléa "vitesse d'écoulement" non différencié.
 - TF aléa Très Fort (TF+ si fréquemment inondable)
 $H > 2,50\text{m}$ - aléa "hauteur" très fort - aléa "vitesse d'écoulement" non différencié.
 - D zone fréquemment inondable
 - D zone de dissipation d'énergie (ZDE), après rupture de digue
 hachures différentes pour ZDE Loire et Cher, ZDE levée de l'ancien canal - bande de couleur correspondant à la représentation schématisée de l'espace de transition entre la rivière (ou le val inondé) et la zone protégée par un ouvrage hydraulique.
 - Ep zone d'écoulement préférentiel
 zone d'écoulement naturel, ou suite à une rupture de digue - thalwegs - zone de mise en charge (ouvrages d'art) - zone de "dominière vidange" à la décroû.
 - Em zone d'écoulement en lit mineur ou lit endigué
 lit mineur des rivières - lit endigué de la Loire ou du Cher.
- Zones non inondables par la crue de référence du PPR**
- T1 terre hors d'eau de plus de 1 m
 altitude du terrain > PHEC + 1 m
 - T terre hors d'eau de moins de 1 m
 PHEC < altitude du terrain <= PHEC + 1 m
 - t limite du terre coté rivière
 schématisation de la continuité du système de défense principal contre les inondations
 - R zone hors d'eau isolée ou linéaire
- Périmètre d'étude